

AMÉLIORER VOS PERFORMANCES ENVIRONNEMENTALES AVEC EMAS

31 mai 2022



LE GOUVERNEMENT
DU GRAND-DUCHÉ DE LUXEMBOURG
Ministère de l'Environnement, du Climat
et du Développement durable



**BETRIBER
&EMWELT**
ENTREPRISES
&ENVIRONNEMENT

LUXEMBOURG
INSTITUTE OF SCIENCE
AND TECHNOLOGY



INTRODUCTION

Caroline Fedrigo

Senior Environmental Engineer

Luxembourg Institute of Science and Technology



LUXEMBOURG
INSTITUTE OF SCIENCE
AND TECHNOLOGY



PROGRAMME

Timing	Titre	Intervenant
15h00	Introduction	Caroline Fedrigo, Senior Engineer, Luxembourg Institute of Science and Technology (LIST)
15h05	EMAS : présentation du schéma et situation au Luxembourg	Georges Brandenburger, Coordinateur, Service agréments et certifications, Administration de l'environnement (AEV)
15h25	EMAS: the situation in Austria	Monika Brom, Head of Team "Environmental Assessment & Transformation of the Economy", Umweltbundesamt - Environment Agency Austria; Member of the EFRAG Sustainability Reporting Board
15h45	Retour d'expérience de l'Administration de la navigation aérienne De la certification ISO 14001 à l'enregistrement EMAS	Yves Becker, Environment Manager, Administration de la navigation aérienne (ANA)
16h00	Q&A	
16h10	Conclusion	Caroline Fedrigo



www.betribler-emwelt.lu

Betribler&Emwelt est une plateforme d'informations réglementaires et environnementales pour les entreprises luxembourgeoises



Actualités



IMS LUXEMBOURG
Inspiring More Sustainability

20.05.2022

Nouvelles lois REUSE : IMS Luxembourg publie la mise à jour de son Kit de transition

Suite à l'annonce du Ministère de l'Environnement, du Climat et du Développement Durable d'un nouveau paquet de lois en faveur (...)

[En savoir plus](#)



20.05.2022

Présentation du paquet de lois dit « Offall- à Ressourcépak »

Le 17 mai dernier, le Ministère de l'Environnement, du Climat et du Développement Durable, a présenté un paquet de lois dit « Offall- à Ressourcépak ».

[En savoir plus](#)



17.05.2022

Rappel - Votre entreprise pourrait-elle être le meilleur communicant de la chaîne d'approvisionnement en Europe ou le détaillant le mieux informé sur les SVHC dans les articles ?

Postulez pour découvrir et obtenir des prix AskREACH !

[En savoir plus](#)



17.05.2022

A vos agendas ! Visite de Peinture Robin S.A. – L'économie circulaire en pratique

La Chambre des Métiers et de la Luxembourg Institute of Science and Technology (LIST), en collaboration avec la SuperDrecksKlécht®, (...)

[En savoir plus](#)



13.05.2022

Paquet de lois relative aux déchets dit « Paquet économie circulaire » voté par la Chambre des députés

Le 27 avril dernier, la Chambre des députés a voté 5 lois dit « Paquet économie circulaire ».

[En savoir plus](#)

[+](#)
Plus d'actualités

Actualités

Home Ressources Actualités



Nouvelles lois REUSE : IMS Luxembourg publie la mise à jour de son Kit de transition

PUBLIÉ LE 20.05.2022

Suite à l'annonce du Ministère de l'Environnement, du Climat et du Développement Durable d'un nouveau paquet de lois en faveur de la promotion du réemploi et de la suppression de l'usage unique, IMS a partagé la version mise à jour du kit de transition « Zero Single Use » en entreprise.

[En savoir plus](#)



Présentation du paquet de lois dit « Offall- à Ressourcépak »

PUBLIÉ LE 20.05.2022

Le 17 mai dernier, le Ministère de l'Environnement, du Climat et du Développement Durable, a présenté un paquet de lois dit « Offall- à Ressourcépak ».

[En savoir plus](#)

Filtre

Thématique

Toutes

[Filtrer](#)

Archives

2022
2021
2020
2019
2018
2017



Nouvelles initiatives européennes en cours de préparation

PUBLIÉ LE 20.05.2022

Des nouvelles initiatives européennes sont en cours de préparation.

[En savoir plus](#)



Rappel - Votre entreprise pourrait-elle être le meilleur communicant de la chaîne d'approvisionnement en Europe ou le détaillant le mieux informé sur les SVHC dans les articles ?

PUBLIÉ LE 17.05.2022

Postulez pour découvrir et obtenir des prix AskREACH !

BETRIBER & EMWELT

Evènements

Evènements



31.05.2022

Améliorer vos performances environnementales avec le système de management environnemental EMAS (en ligne)

En savoir plus

07.06.2022

Speed-dating EMAS (en ligne)

En savoir plus

13.06.2022

Webinaire « Présentation du nouveau Kit de transition »

En savoir plus

Plus d'évènements



A PROPOS RESSOURCES PARTENAIRES CONTACT

MEILLEURES TECHNIQUES DISPONIBLES

ACTUALITES

EVENEMENTS

OUTILS

NEWSLETTER

LE FOUNDATION

Evènements

Home / Ressources / Evènements



Améliorer vos performances environnementales avec le système de management environnemental EMAS (en ligne)

Le Luxembourg Institute of Science and Technology (LIST) organise une séance d'information sur le système de management environnemental EMAS (Eco-Management and Audit Scheme) qui se déroulera en ligne le 31 mai 2022 de 15h à 16h10.

Date : 31.05.2022



Speed-dating EMAS (en ligne)

Le Luxembourg Institute of Science and Technology (LIST) organise, le 7 juin 2022 de 15h à 17h, des rencontres éclairées en ligne avec les experts de l'Administration de l'environnement, afin de vous permettre de leur poser toutes vos questions sur le système de management environnemental EMAS (Eco-Management and Audit Scheme).

Date : 07.06.2022



Webinaire « Présentation du nouveau Kit de transition »

IMS Luxembourg continue à accompagner ses entreprises membres dans la mise en application des nouvelles lois en faveur du réemploi et a le plaisir de vous présenter le lundi 13 juin de 16h00 à 17h00 la version mise à jour du Kit de transition « Zero Single-Use » en entreprise.

Date : 13.06.2022



LIST TECH DAY 2022

Le 15 juin 2022, le Luxembourg Institute of Science and Technology (LIST) vous invite à la 4ème édition de ses TECH DAY.

Date : 15.06.2022

Filtres

Thématique

Toutes

Format

Tous

Filtrer

Archives

2022 : 6 événements

2021 : 4 événements

2020 : 6 événements

2019 : 6 événements

2018 : 3 événements

2017 : 6 événements

2016 : 1 événement



Téléchargeables
gratuitement



- ACTUALITÉS
- EVÉNEMENTS
- OUTILS
- NEWSLETTER

Outils

- Tout
- Réglementation



Commodo/CLP Toolkit



Inventaire des matériaux de déconstruction



E-formulaire commodo

Abonnez-vous à notre newsletter !



[A PROPOS](#) [RESSOURCES](#) [PARTENAIRES](#) [CONTACT](#)



[MEILLEURES TECHNIQUES DISPONIBLES](#)

[ACTUALITÉS](#)

[EVÉNEMENTS](#)

[OUTILS](#)

[NEWSLETTER](#)

[LE FONDATION](#) [Q](#)

Newsletter

[Home](#) / [Ressources](#) / [Newsletter](#)

Afin de vous tenir informé(e) sur les dernières actualités, événements et informations relatives aux législations environnementales au Luxembourg, Betriber & Emwelt édite régulièrement sa lettre d'information.

Pour vous abonner, n'hésitez pas à remplir le formulaire ci-dessous.

A noter que l'adresse e-mail utilisée doit être nominative, les e-mails génériques (info@) n'étant pas pris en compte lors de l'inscription.

Formulaire d'inscription à notre lettre d'information

Prénom * * champs obligatoires

Nom *

Adresse e-mail *

Nom de l'entreprise *

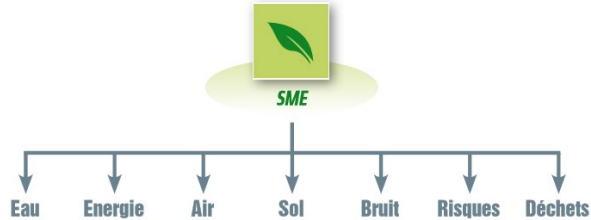
Fonction *

Pays *

S'inscrire

SYSTÈME DE MANAGEMENT ENVIRONNEMENTAL

- Adopter un système de management environnemental (SME) au sein de son entreprise consiste à structurer sa démarche environnementale de façon globale



- Le management environnemental consiste à intégrer l'identification, la gestion et la réduction des impacts environnementaux de son activité dans ses méthodes de gestion



- Il se traduit par la mise en place d'un SME qui permet d'améliorer en continu les performances environnementales de l'entreprise et ce via la mise en place d'objectifs, d'indicateurs de suivi, d'actions correctives et préventives, etc.

ISO 14001 VS EMAS

Le management environnemental peut se concrétiser par une certification ISO 14001

Ou/et un enregistrement EMAS (Eco Management and Audit Scheme)

Norme ISO 14001	Règlement EMAS
Norme internationale ISO 14001 : 2015	Règlement européen (CE) N°1221/2009
Pas d'obligation de conformité réglementaire mais mise en place d'un plan d'action exigée	Obligation de conformité réglementaire
Certification ISO 14001 par un organisme accrédité	Enregistrement EMAS suite à vérification environnementale et validation de la déclaration environnementale par un organisme agréé ou accrédité et supervisé par une autorité désignée pour chaque Etat membre
Pas de règles spéciales pour les petites entreprises	Extensions des intervalles entre les audits pour les petites organisations
Pas d'exigence de communication externe	Communication externe (déclaration environnementale)

EMAS: SCHEMA ET SITUATION AU LUXEMBOURG

Georges Brandenburger

Coordinateur, Service agréments et certifications, AEV





EMAS

Eco-Management and Audit Scheme 31/05/2022

Règlement (CE) No 1221/2009 du Parlement européen et du conseil du 25 novembre 2009 concernant la participation volontaire des organisations à un système communautaire de management environnemental et d'audit (EMAS)



LE GOUVERNEMENT
DU GRAND-DUCHÉ DE LUXEMBOURG
Ministère de l'Environnement, du Climat
et du Développement durable

Administration de l'environnement



Table des matières

- EMAS, qu'est-ce que c'est ?
- Qui peut participer à EMAS ?
- Pourquoi participer à EMAS ?
- Quelles sont les avantages de EMAS ?
- Comment mon entreprise peut participer à EMAS ?
- Coûts de EMAS
- Liste des organisations enregistrées à EMAS au Luxembourg
- Contact



EMAS est un instrument volontaire de gestion environnementale conçu par l'Union européenne

1. Objectif

Amélioration continue de la performance environnementale des organisations

2. Moyens

Système de gestion permettant aux organisations d'évaluer, d'améliorer, de mesurer et de rendre compte de leur performance environnementale

3. Résultats

Un impact environnemental moindre, une meilleure efficacité et des informations crédibles sur ces questions



Les 3 éléments de base de l'EMAS

1. Performance

Les actions mises en œuvre par l'organisation améliorent la performance environnementale et la conformité légale, conformément aux objectifs politiques

2. Transparence

Ces réalisations sont rendues publiques au travers de la déclaration environnementale annuelle

3. Crédibilité

La déclaration environnementale est vérifiée par des vérificateurs environnementaux indépendants qui garantissent la véracité des informations divulguées



Des organisations opérant dans tous les domaines économiques et de toute taille

- du secteur privé ou
- du secteur public

Une organisation qui désire **minimiser son impact** sur l'environnement et qui veut **continuellement améliorer** ses performances peut participer à l'EMAS.

(Des organisations domiciliées dans des Etats non-membres de l'UE peuvent également participer au système EMAS.)



➤ «organisation»

une compagnie, une société, une firme, une entreprise, une autorité ou une institution établie dans la Communauté ou en dehors de celle-ci,

ou une partie ou une combinaison des entités précitées, ayant ou non la personnalité juridique, de droit public ou privé, qui a ses propres fonctions et sa propre administration



Toute activité humaine a un impact sur l'environnement.

Participer à l'EMAS aide les organisations à protéger notre l'environnement et à réduire:

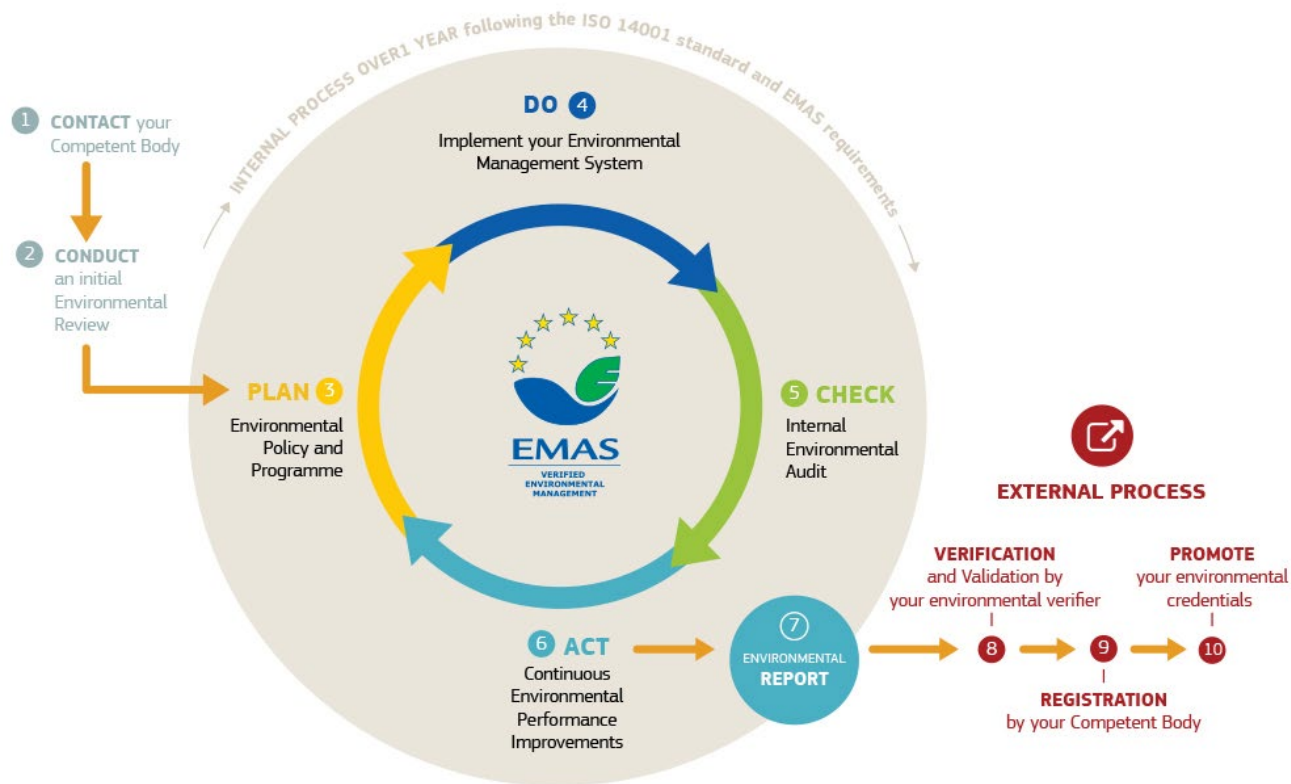
- sa consommation de matières premières
- sa consommation d'eau et d'énergie
- sa production de déchets
- ses émissions dans l'eau et dans l'atmosphère



L'EMAS apporte aux organisations qui participent les avantages suivants:

- Une performance environnementale et financière accrue grâce à un **cadre systématique**
- Une **réduction de leur consommation** d'eau, d'énergie et une **gestion améliorée** de leurs déchets
- Une **crédibilité**, une **transparence** et une **réputation** renforcées

Comment participer à EMAS ?





Pour être enregistrée dans le cadre de l'EMAS, une organisation doit procéder par étapes:

Administration de
l'environnement, Service
agrément et certifications

- 1. Contactez **votre organisme compétent** pour obtenir une assistance technique personnalisée

- 2. Effectuez un **bilan environnemental initial** pour
- identifier vos pratiques existantes, vos impacts environnementaux, vos performances actuelles et les exigences légales
 - Cette évaluation initiale établit la référence pour mesurer votre succès futur dans la réduction des impacts environnementaux



- 3. Première phase structurante de votre **Système de Management Environnemental (SME)**: définition d'une politique environnementale et d'un programme environnemental cohérents avec la stratégie de votre organisation
- 4. Mettez en œuvre votre SME selon ISO 14001 en adaptant votre structure et vos processus pour atteindre vos objectifs environnementaux
- 5. Vérifiez l'efficacité de votre SME: surveillez les indicateurs appropriés, y compris les indicateurs de base EMAS, et effectuez un audit environnemental interne



- 6. Analysez le SME pour vous assurer de sa capacité d'atteindre les objectifs environnementaux définis, et les décisions nécessaires pour soutenir l'amélioration continue
- 7. Préparez votre déclaration environnementale pour communiquer efficacement votre performance environnementale
- 8. Demandez à un vérificateur environnemental indépendant agréé de valider votre déclaration environnementale et de vérifier votre SME



- 9. Obtenez votre enregistrement en soumettant votre demande à l'organisme compétent
- 10. Utilisez EMAS pour montrer votre engagement environnemental !



- **Pas de taxe officielle** au Luxembourg pour l'enregistrement
- **Frais internes:** mise en place du SME, formations internes, réorganisation, etc.
- **Frais externes:** auditeur, vérificateur environnemental



Liste des organisations enregistrées au Luxembourg:

- 1. Parlement Européen
- 2. Cour de justice de l'Union Européenne
- 3. Cour des comptes européenne
- 4. SuperDrecksKëscht
- 5. Intrasoft International
- 6. Banque européenne d'investissement
- 7. Administration de la navigation aérienne
- 8. Commission Européenne



- EMAS: Alliez opportunités commerciales et performances environnementales





Administration de l'environnement
Service agréments et certifications

Adresse: 1, avenue du Rock'n'Roll
L-4361 Esch-sur-Alzette

Mail: emas@aev.etat.lu

Internet: www.emwelt.lu
www.aev.gouvernement.lu



D'ËMWELTVERWALTUNG
Am Déngscht vu Mënsch an Ëmwelt

EMAS: THE SITUATION IN AUSTRIA

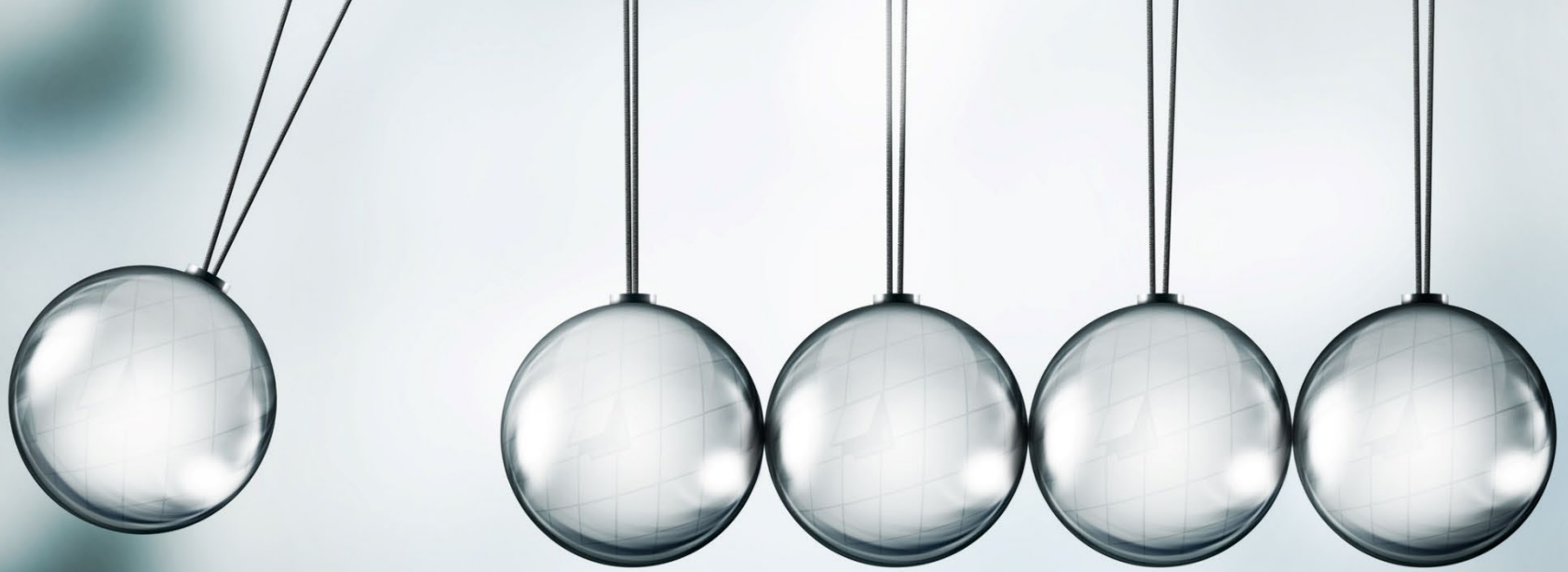
Monika Brom

**Head of Team “Environmental Assessment & Transformation of the Economy”,
Umweltbundesamt, Member of the EFRAG Sustainability Reporting Board**



LUXEMBOURG
INSTITUTE OF SCIENCE
AND TECHNOLOGY





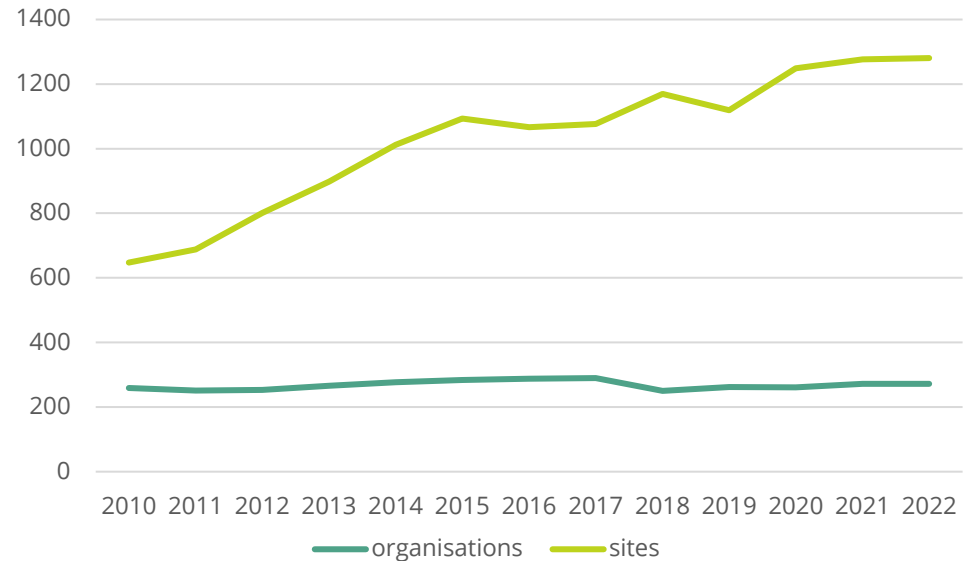
EMAS in Austria

Monika Brom, May 2022

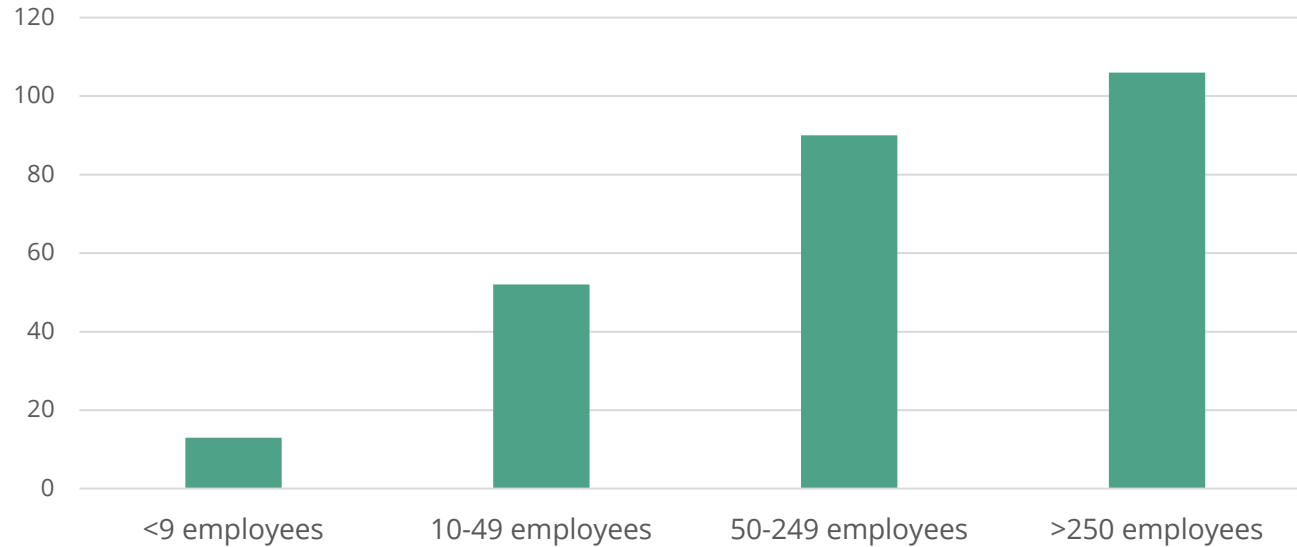
EMAS IN AUSTRIA

- 270 EMAS organisations with 1280 sites
- 7 EMAS verifier organisations and 2 individual EMAS verifiers

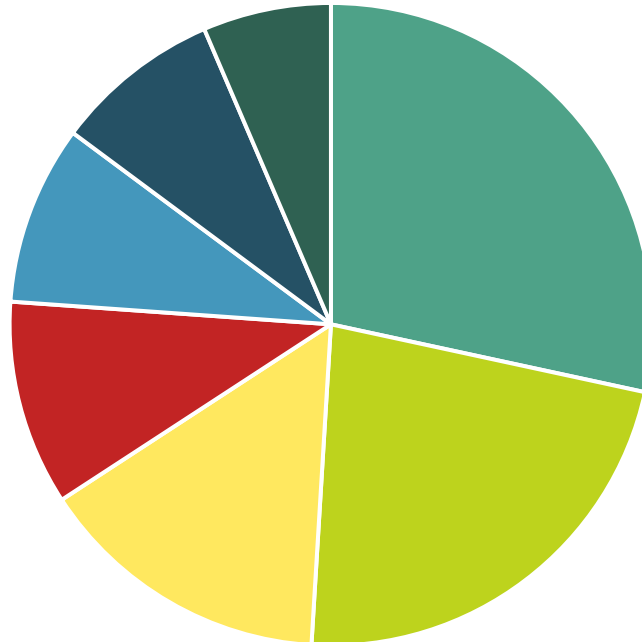
EMAS organisations and sites in Austria



SIZE DISTRIBUTION OF EMAS ORGANISATIONS



MAIN SECTORS OF EMAS ORGANISATIONS



- NACE 38 - Waste collection, treatment and disposal activities; materials recovery
- NACE 81 - Services to buildings and landscape activities
- NACE 85 - Education
- NACE 46 - Wholesale trade, except of motor vehicles and motorcycles
- NACE 86 - Human health activities
- NACE 20 - Manufacture of chemicals and chemical products
- NACE 84 - Public administration and defence; compulsory social security

ENVIRONMENT AGENCY AUSTRIA – NATIONAL PROJECTS

- EMAS Competent Body in Austria
 - Managing the Austrian EMAS register
 - Contact point for EMAS organisations, verifiers, authorities,...
- Dissemination of EMAS in Austria
 - Providing information to potential EMAS organisations
 - Organising workshops for interested organisations and for EMAS stakeholders
 - Supporting the Austrian Accreditation Body: international activities, implementation of EMAS,...
- Environmental management conference and awards in Austria

AUSTRIAN CO2 CALCULATOR

Berechnung von Treibhausgas (THG)-Emissionen verschiedener Energieträger

Datenstand: Oktober 2019

Energieträger	Menge	Einheit	Gesamtmenge CO ₂ -Äquivalent inkl. Vorkette	
Stromaufbringung Österreich	0,00	kWh	0,00	kg
Kraftwerkspark Österreich	0,00	kWh	0,00	kg
Umweltzeichen "Grüner Strom"	0,00	kWh	0,00	kg
Heizöl	0,00	l	0,00	kg
Erdgas	0,00	m ³	0,00	kg
Flüssiggas	0,00	l	0,00	kg
Diesel	0,00	l	0,00	kg
Benzin	0,00	l	0,00	kg
Holzpellets	0,00	kg	0,00	kg
Holz	0,00	kg	0,00	kg
Biodiesel	0,00	l	0,00	kg
Bioethanol	0,00	l	0,00	kg
Fernwärme	0,00	kWh	0,00	kg
Summe:			0kg	



Berechnen Sie Ihre THG-Emissionen (in CO₂-Äquivalent)

Geben Sie dazu in dieser Spalte die Menge des jeweiligen Energieträgers ein.

<https://secure.umweltbundesamt.at/co2mon/co2mon.html>

EMAS WORKSHOPS FOR BEGINNERS

- Workshops for EMAS beginners (every year) - support for companies that are interested to introduce EMAS




WORKSHOPS FOR EMAS ORGANISATIONS

- EMAS workshops for EMAS organisations and stakeholders are organised three times a year (virtual and onsite) to exchange experiences and to give special information.



ENVIRONMENTAL MANAGEMENT CONFERENCE

- The conference is organised and held once a year. The topic of 2022 is “With active environmental management to climate neutrality!”

 **Bundesministerium
Klimaschutz, Umwelt,
Energie, Mobilität,
Innovation und Technologie**



ENVIRONMENTAL MANAGEMENT AWARDS

- The prizes are awarded in two categories:
 - Best EMAS environmental statement
 - Best measure in environmental and climate protection



ENVIRONMENT AGENCY AUSTRIA – INTERNATIONAL PROJECTS/ACTIVITIES

- Project partner of EU EMAS Helpdesk
- FALB Peer Review
- Project partner of ENHANCE
- EFRAG sustainability reporting board



EFRAG / CSRD AND EMAS

- New standards elaborated, alignment with EMAS and other EU legislation is required
- Discussion about EMAS verifiers as independent assurance service provider
- Consultation phase of the standards until 8th of August: <https://www.efrag.org/lab3#subtitle1>
- Outreach Events: 10th of June in Berlin, online participation is possible



CONTACT & INFORMATION

Monika Brom

Environmental Assessment & Transformation of the Economy

+43-(0)1-313 04/5535

Monika.brom@umweltbundesamt.at

 www.umweltbundesamt.at

 twitter.com/umwelt_at

 www.linkedin.com/company/umweltbundesamt

RETOUR D'EXPERIENCE DE L'ANA

Yves Becker

Environment Manager, Administration de la navigation aérienne (ANA)



WEBINAR : A feedback on ANA's EMAS registration



EMAS
LU – 000008



FROM ISO 14001 CERTIFICATION TO EMAS
REGISTRATION

YVES BECKER, ANA'S ENVIRONMENT MANAGER

Presenter



YVES BECKER,
ANA'S
ENVIRONMENT
MANAGER



ANA - 7 Departments

1. Administration
2. Finance
3. Certification
4. Technics (including CNS)
5. Air traffic control
6. Meteorology (Meteolux)
7. Aeronautical operations

WHAT WE DO?

AIR TRAFFIC MANAGEMENT





Our environmental approach

Continuous improvement



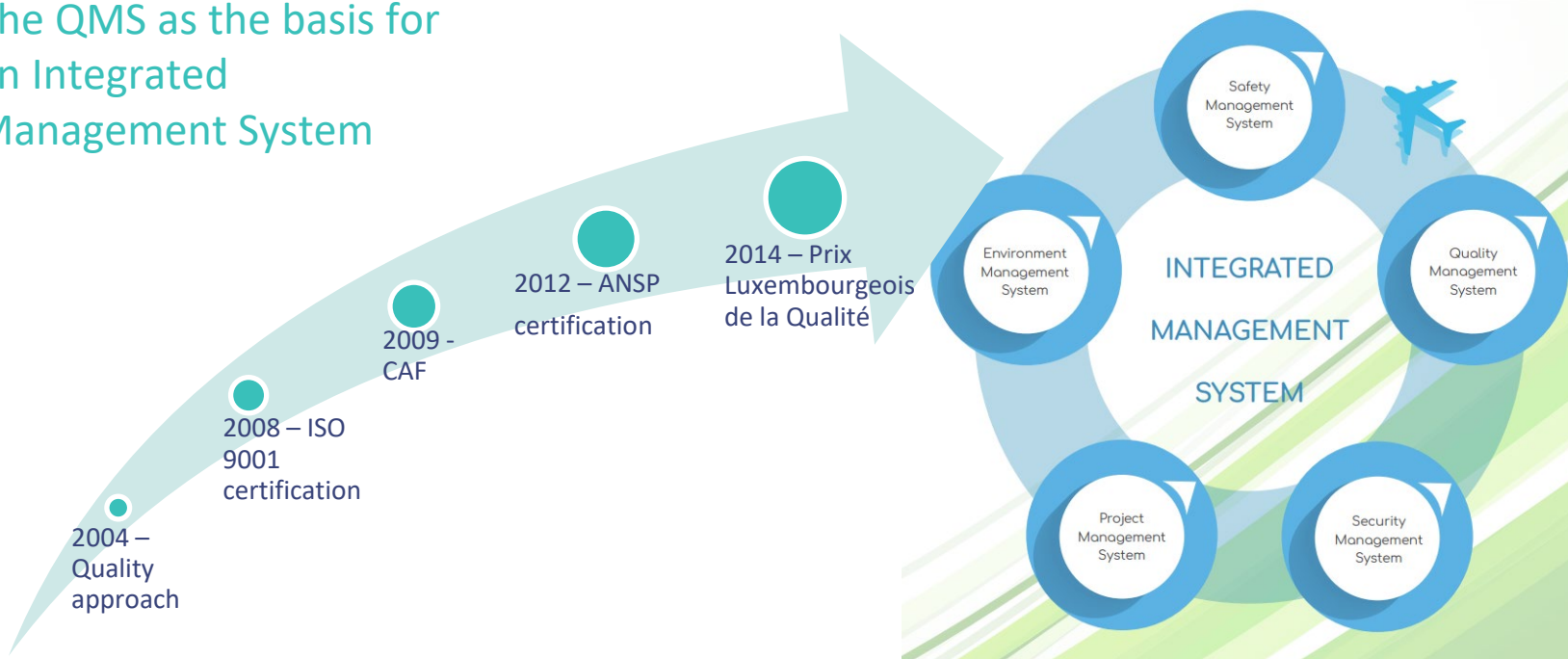


Our Quality Approach



Quality Management System

The QMS as the basis for an Integrated Management System



Environmental Management System

What is an EMS?

An Environmental Management System (EMS) is a framework that helps an organization achieve its environmental goals through consistent review, evaluation, and improvement of its environmental performance.

The assumption is that this consistent review and evaluation will identify opportunities for improving the environmental performance of the organization.



Environmental Management System

ISO 14001 is an Environmental Management System (EMS) which gives organizations a systematic approach for measuring and improving their environmental impact.

ISO 14001 and ISO 9001 share a similar Plan-Do-Check-Act structure and have many similarities, but they do not directly align clause for clause.





ISO 14001 certification in 2017 and EMAS registration in 2020



Performance,
Credibility,
Transparency



Watch the
EMAS
video
here



EMAS is the most credible and robust environmental management tool on the market and goes beyond the requirements of ISO 14001.

The ISO 14001 standard has been an integral part of EMAS since 2001, and in this way it has allowed many ISO-certified organizations to step up to EMAS through an formal process based on ISO 14 001 : 2015 standard.



ANA's Environmental Management System Part 1 :



ISO 14001 Key elements

- Environment policy
- IMS Manual Chapter 15
- Roadshow accross the different departments (internal stakeholders)
- Risk & Opportunity analysis
- Management of noise complaints & Communication process with the residents
- Environment embedded in ANA Project Management & many environmental driven projects

ANA's Environmental Management System Part 2 :

ISO14001 to EMAS in 2 years

- Internal Gap Analysis
- Environmental Review
- Environmental Statement and mandatory communication with the public
- Legal compliance demonstrated
- Employee participation



ANA's Performance Indicators





Environmental Statement



The environmental statement needs to be drafted with following content:

- Description of the activities of the company
- Evaluation and evolution of the problems and environmental changes
- Presentation of the env. policy, program and the management system (EMS)
- Performance Indicators
- Date of the publication of the next environmental statement
- Name and signature of the environmental verifier



ANA's Environmental Statement 2021



ANA's environmental statement 2021 was released and can be found under:

[Publications - Administration de la navigation aérienne // Le gouvernement luxembourgeois](#)





ANA

Administration de la
navigation aérienne



EMAS

QUESTIONS & RÉPONSES

CONCLUSION

Caroline Fedrigo

Merci pour votre participation

Merci d'avance de remplir notre questionnaire de satisfaction en ligne



[Betriber.emwelt.lu](https://betriber.emwelt.lu)

betriber-emwelt@list.lu

Caroline Fedrigo

caroline.fedrigo@list.lu



LE GOUVERNEMENT
DU GRAND-DUCHÉ DE LUXEMBOURG
Ministère de l'Environnement, du Climat
et du Développement durable



**BETRIBER
&EMWELT**
ENTREPRISES
&ENVIRONNEMENT

LUXEMBOURG
INSTITUTE OF SCIENCE
AND TECHNOLOGY

