



# Critères environnementaux dans les soumissions publiques

## Déconstruction sélective

Administration des bâtiments publics

24 octobre 2019



LE GOUVERNEMENT  
DU GRAND-DUCHÉ DE LUXEMBOURG  
Ministère de la Mobilité  
et des Travaux publics

Administration des bâtiments publics



## **ABP un maître d'ouvrage étatique**

### **Construction de nouveaux bâtiments**

- 50 projets en cours (toute phase de projet confondue)
- 3-5 nouveaux bâtiments livrés par année/ environ 5-10 bâtiments repris, loués par an

### **Bâtiments en gestion**

- Patrimoine d'environ 1 800 bâtiments sur 1 100 sites différents
- 80 projets sur les 10 000 bons de travail en cours (toute phase et taille de projet confondue)
  - Rénovation, remise en état, mise à niveau
  - Transformation, modification
  - Extension
  - Déconstruction

### **Règles à respecter**

- Lois et réglementations des marchés publics
- Loi sur les déchets, sur la sécurité, la santé, ...
- Grandes lignes de la politique
- Best practices
- ...
- Évidemment les spécificités du bâtiment à déconstruire



## Approche

### Point de départ – une meilleure gestion des déchets

- Mise en œuvre de la loi du 31 mars 2012 sur la gestion des déchets
- Trier et éliminer les déchets correctement, recycler si possible

### Aller au-delà ...

### Promouvoir la réutilisation

- **Éviter les déchets** – les produits de la déconstruction ne sont pas nécessairement des déchets
- Considérer les ces derniers comme une matière première - “urban mining”
- Si on ne peut éviter les déchets, rester le plus haut possible dans la hiérarchie des déchets.

### Promouvoir les bonnes pratiques

- Créer des incitations pour les entreprises, contribuer à la création d’un marché
- Etat en tant que précurseur et client
- Assistance aux entreprises via davantage de (pré) planification
- Changer les appels d'offres (p.ex. inclure la grande région, clauses standardisées, ...)

### *... penser différemment les nouvelles constructions*



## Critères environnementaux dans les soumissions publiques

### Déconstruction sélective



LE GOUVERNEMENT  
DU GRAND-DUCHÉ DE LUXEMBOURG

### Projet pilote: Lycée Michel Lucius – déconstruction du bloc 3000





# Critères environnementaux dans les soumissions publiques

## Déconstruction sélective



LE GOUVERNEMENT  
DU GRAND-DUCHÉ DE LUXEMBOURG

### Bloc 3000 – histoire, structure, problèmes



BLOCK 3000 - BESTAND - PLANSTAND 20.09.2017



#### 8. ABSCHLIEßENDE HINWEISE

Aufgrund der angetroffenen sehr umfangreichen Gebäudeschadstoffe (unter anderem Asbest) ist zu empfehlen, jeglichen Eingriff in die Gebäudesubstanz mit dem Verfasser des hiermit vorliegenden Erkundungsberichts im Vorfeld abzustimmen. Hierdurch soll eine mögliche Schadstofffreisetzung, die mit einer erheblichen Gefährdung von Personen einhergehen könnte, sicher unterbunden werden.

Nach den einschlägigen Erfahrungen des Verfassers mit vergleichbaren Bauprojekten, ist dem Bauherrn zu empfehlen, bei anstehenden Umbau- oder Renovierungsmaßnahmen die hierzu notwendigen Gebäudeschadstoffsanierungsmaßnahmen im Vorfeld von Baumaßnahmen durch ein dafür spezialisiertes, erfahrenes und sachkundiges Fachbüro planen und betreuen zu lassen.

Es hat im Rahmen der weitergehenden Erkundung eine systematische Überprüfung sämtlicher Innenwände auf etwaige Schadstoffbelastungen stattgefunden. Dennoch kann es

157, Avenue Pasteur  
L-2311 Luxembourg

Eine Übertragung auf andere Bauvorhaben ist nicht zulässig.

Es bestehen erhebliche brandschutztechnische Bedenken gegen den Weiterbetrieb des Bloc 3000.

Mit freundlichen Grüßen

*Dr. Ing. Dirk Kruse*  
Dr.-Ing. Dirk Kruse

Geschäftsführer  
Sachverständiger für Vorbeugenden Brandschutz  
Lehrbeauftragter für Brandschutz an der Fachhochschule Eberswalde



#### Luxemburger Wort



Kurz vor den Allerheiligentagen wurde ein Gebäudeteil des „Lycée Michel Lucius“ aufgrund von Sicherheitsmängeln geschlossen. Der Unterricht läuft unterdessen seit diesem Montag wieder - wenn auch anders als bisher.

(Dass) - Wenige Tage vor den Allerheiligentagen wurde ein Teil des Gebäudes des „Lycée Michel Lucius“ aufgrund von Sicherheitsmängeln geschlossen. Zu



## Objectifs du projet pilote

Faire primer les critères environnementaux et viser haut

Tester les possibilités offertes par les réglementations sur les marchés publics

Optimisation du cahier des charges pour promouvoir une réutilisation maximale

## Certaines des questions posées

- Comment atteindre une réutilisation maximale à travers une soumission ?
- Comment atteindre le marché avec ou malgré une procédure concurrentielle ouverte ?
- Quelle procédure(s) choisir ?
- Comment et où publier ?
- Quel degré de précision pour l'inventaire, le cahier des charges ?
- Faut-il inclure/ imposer des taux de recyclage précis ?
- Comment traiter la problématiques des polluants ?
- Comment puis-je, en tant que maître d'ouvrage, garder le contrôle du processus et du résultat?
- Faut-il aider les entreprises ?

## Réutilisation

- Profiter du projet de réaménagement de la cour centrale
- Profiter en moindre mesure du projet de transformation du bloc 6000

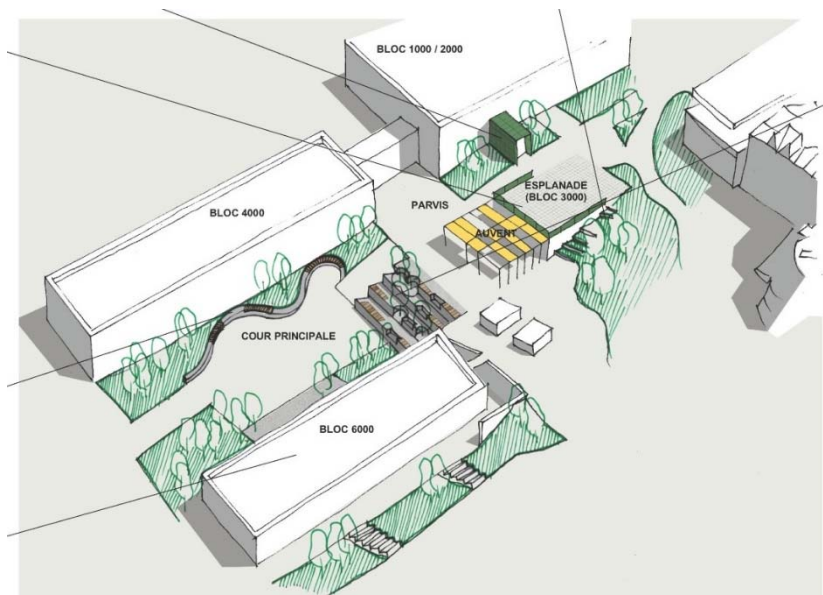
# Critères environnementaux dans les soumissions publiques

## Déconstruction sélective

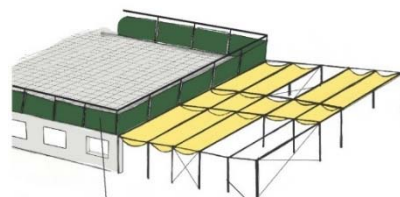


LE GOUVERNEMENT  
DU GRAND-DUCHÉ DE LUXEMBOURG

### Bloc 3000 – réutilisation dans le projet



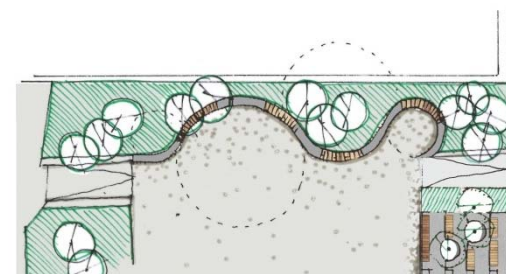
AXONOMETRIE



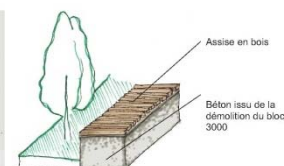
AUVENT

Récupération d'éléments de la façade actuelle (alège des fenêtres) pour créer un aande-corras

Récupération partielle de la structure poteaux-poutres actuelle du bloc 3000 pour créer un espace extérieur



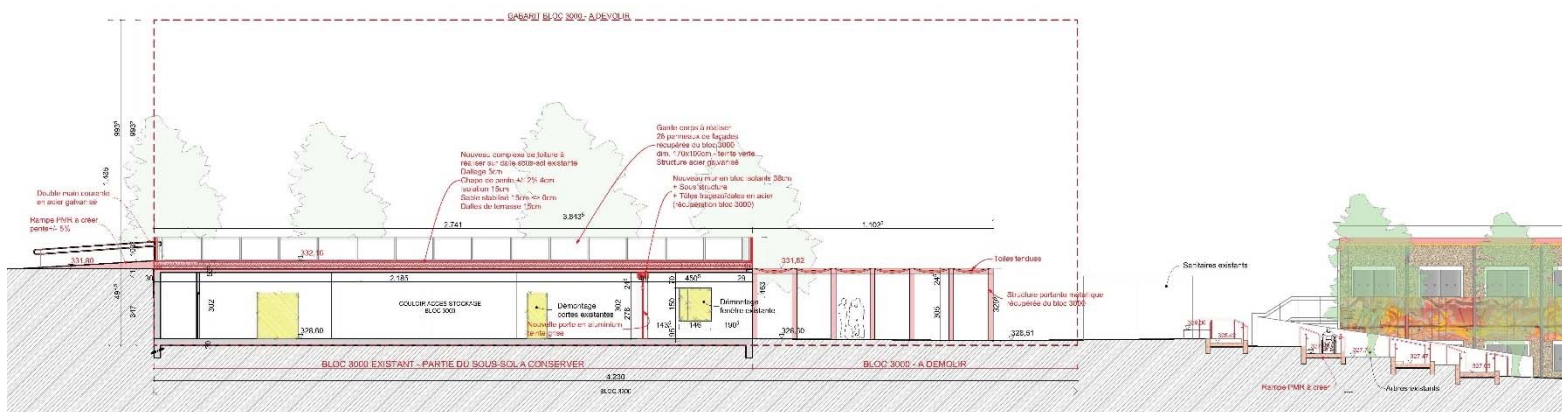
BANCs



Assise en bois

Béton issu de la démolition du bloc 3000

Aménagement de bancs dans la cour principale.



COUPE AA

544.75

544.75





## Réglementation sur les marchés publics

### Plusieurs marchés séparés

- Assainissement
  - Soumission « classique » attribuée au prix le plus bas
- Objets meublants, équipement à démonter facilement
  - Définir la valeur marchande des objets
  - Possibilité de conclure un marché à zéro euro
- Déconstruction et réaménagement des alentours
  - Appel de manifestation d'intérêt
  - Soumission attribuée à **l'offre économiquement la plus avantageuse**

#### 2.9.2 Critère d'attribution du marché

(voir article 1.9.2. des clauses contractuelles générales)

Le pouvoir adjudicateur se fonde sur le principe de poids de pondération variable pour 4 critères, conformément à la grille d'évaluation suivante :

Critère	Description	Poids de pondération
Critère 1	Prix de l'offre remise par l'opérateur économique	30 %
Critère 2	Future utilisation des matériaux (« valeur écologique »)	55 %
Critère 3	Description détaillée de la déconstruction sélective du bâtiment	10%
Critère 4	Planning d'exécution élaboré par l'opérateur économique	5 %





## Clauses particulières et techniques du cahier des charges

### Etudes

- Définition des objectifs à atteindre
- Inventaire des polluants, des autres matériaux et des équipements/ objets meublants
- Elaboration du « projet de déconstruction »

### Offre économiquement la plus avantageuse

- Énoncer les critères et leur pondération respective
- Définir le degré de détail des offres nécessaire
  - Quels sont les informations nécessaires à l'appréciation des offres
- Définir un/des mécanismes de contrôle
- Définir des pénalités adaptées

### Cahier des charges

- Descriptif détaillé du projet
- Inclure toutes les informations utiles – un maximum des détails disponibles
- Est-ce qu'il est possible de laisser le choix de la méthode de déconstruction à l'entreprise
- Assurer un système de garantie de qualité
  - Traçabilité des matériaux



## Bilan intermédiaire

### Secteur immergeant

En général il n'y a pas encore d'outils, ni de savoir-faire ou d'expérience disponibles au Luxembourg ou en Grande-région pour une déconstruction selon les critères de la circularité.

### Soumissions publiques

- Procédures et critères standards non adaptés à la réutilisation/ circularité etc.
- Identifier les bons canaux de communication/ publication.

### Repenser les projets de déconstruction

- Le niveau de planification est élevé.
- La phase préparatoire pour les „projets de déconstruction“ est importante.
- Les positions standardisées existantes ne suffisent pas pour garantir une bonne déconstruction.
- **L'objectif du client pour le projet est crucial pour le développement du projet et son succès.**
- Un projet de déconstruction ne se fait pas „tout seul“, sans pilotage précis par le maître d'ouvrage (à tous les niveaux).



**Merci**

<https://pmp.b2g.etat.lu/app.php/consultation/18849>



### Détail de la consultation

Date et heure limite de remise des plis :	26/11/2019 10:00
Référence :	1901738
Intitulé :	Travaux de déconstruction sélective du bâtiment "aile 3000" et réaménagement des aménagements extérieurs dans l'intérêt du Lycée Michel Lucius à Luxembourg
Objet :	Projet pilote en déconstruction sélective et construction avec matériaux récupérés. - travaux de déconstruction sélective du bâtiment en construction métallique et béton armé - travaux d'aménagements extérieurs de la cour de récréation partiellement sur base de matériaux de récupération résultant de la déconstruction - reconstruction d'une pergola sur base d'une charpente métallique réalisée avec des profilés de récupération - réaménagement d'une partie des sous-sols existants en surface de stockage. Les travaux sont adjugés en bloc à prix unitaires. La durée prévisible des travaux est de 180 jours ouvrables. Début prévisionnel : 1er trimestre 2020.