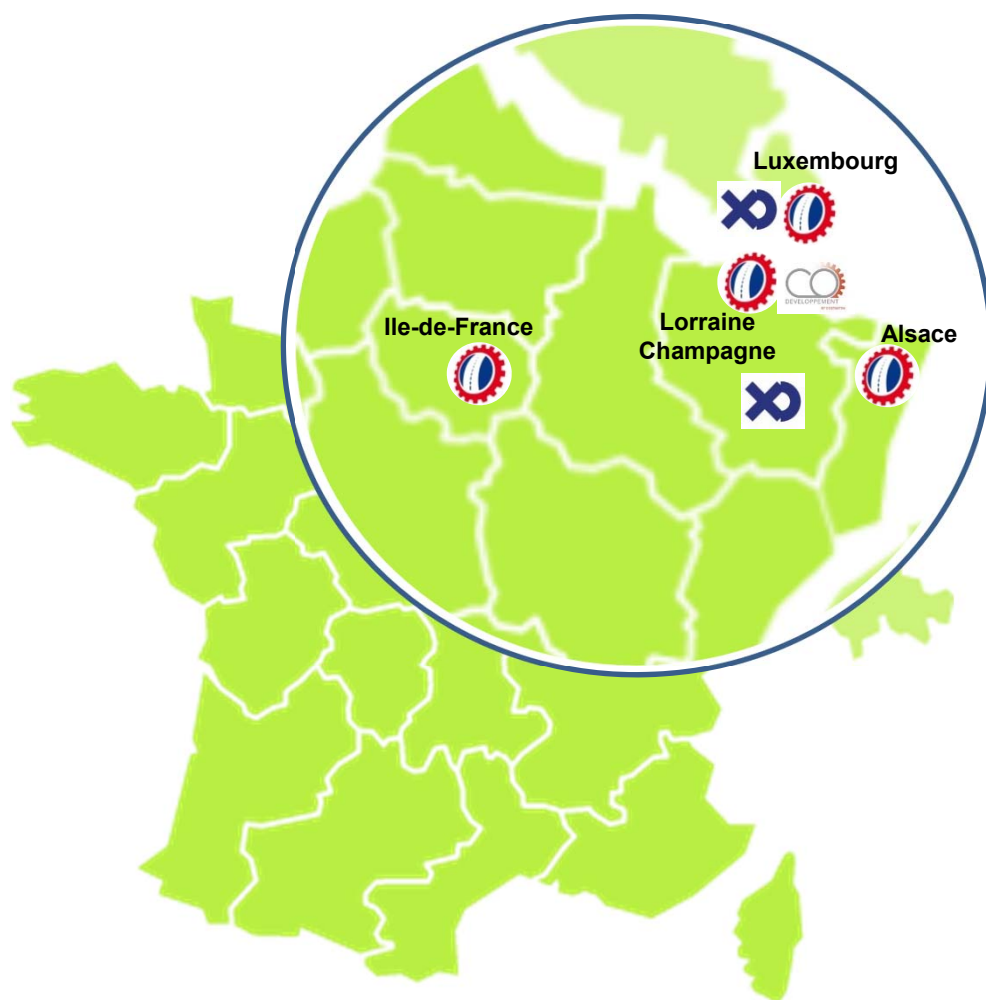


# **CURAGE et DEMOLITION DU BATIMENT JEAN MONNET**

## **L'économie circulaire en application**



## LE GROUPE COSTANTINI



### COSTANTINI LUXEMBOURG

Chemin de Bergem  
L-3817 Schiffflange  
Luxembourg  
Tél. +352 54 07 39  
Fax. +352 54 76 82

### COSTANTINI LORRAINE CHAMPAGNE

22, Route de Verdun  
F-57100 Thionville  
Tél. +33 3 82 88 74 00  
Fax. +33 3 82 52 46 28

### COSTANTINI ÎLE-DE-FRANCE

39, Boulevard Victor Hugo  
F-92110 Clichy  
Tél. +33 1 41 34 32 90

### XARDEL DÉMOLITION

148, Boulevard de Finlande  
F-54340 Pompey  
Tél. +33 3 83 49 36 68  
Fax. +33 3 83 49 04 77



### XARDEL DÉMOLITION LUXEMBOURG

Chemin de Bergem  
L-3817 Schiffflange  
Luxembourg  
Tél. +352 54 07 39  
Fax. +352 54 76 82



### CO.DEVELOPPEMENT

22, Route de Verdun  
F-57100 Thionville  
Tél. +33 3 82 88 74 00  
Fax. +33 3 82 52 46 28



## XARDEL DEMOLITION



63 collaborateurs	55 machines
Désamiantage	Dépollution de sol
Curage	Déconstruction
Recyclage de matériaux	Terrassement



## Quelques réalisations



**LUXEUIL (54) – SNI NORD-EST**  
Désamiantage et démolition de 11 bâtiments  
1.332.000€ HT  
Livraison en octobre 2016



**HAGONDANGE (57) – VILLE D'HAGONDANGE**  
Désamiantage et démolition de la piscine municipale  
830.000€ HT  
Livraison en décembre 2016



**SAINTE CROIX EN PLAINE (68) – ESID DE METZ**  
Rénovation du champ de tir du Fronholtz  
775.000€ HT  
Livraison en mars 2017

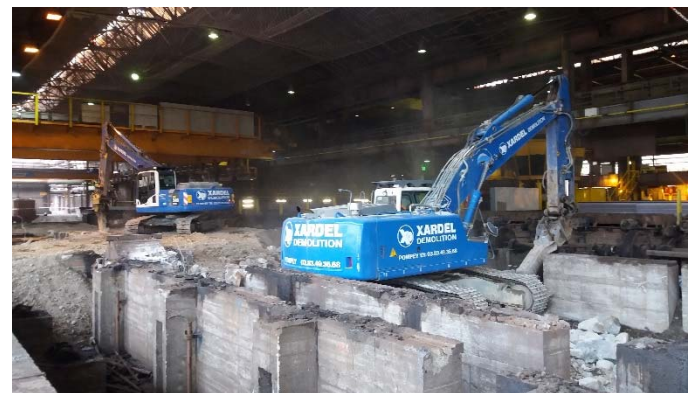


**POMPEY (54) – VOIES NAVIGABLES DE FRANCE**  
Barrage de Pompey, travaux de confortement de l'estacade à l'aval du barrage de Pompey-Frouard  
716.000€ HT  
Livraison en novembre 2014

## Quelques réalisations



**EUCOSIDER à PETANGE**  
Deconstruction totale pour ARCELOR  
530.000€ HT  
Livraison en Oct bre 2017



**ARCELOR DIFFERDANGE**  
Démolition en site industriel en activité  
43 000 € HT  
Eté 2017



**GREVENMACHER – SOCIETE NATIONALE DES HABITATIONS A BON MARCHÉ**  
Démolition de 2 bâtiments collectifs  
170.000€ HT  
Livraison en décembre 2015



**BLEESBRUCK – SOLUDEC**  
Démolition de 6 bassins d'une station d'épuration  
63.000€ HT  
Livraison en novembre 2016



# LE CHANTIER



**Un chantier extraordinaire par ses chiffres :**

- **111 000 m<sup>2</sup> de curage**
- **4200 T de déchets de curage**
- **32000 m<sup>3</sup> de béton**
- **2000 t de charpente**

# Le pré curage

Dépose des cloisons,  
Dépose de menuiseries  
Enlèvement des moquettes

Tri des matériaux :

- Laine de verre
- Aluminium
- Ferraille
- Caoutchouc
- Verre
- Bois





**La principale contrainte :**

- **Adapter la logistique d'évacuation**
- **Gérer le manque d'espace**





## Une aire de tri spécifique



### Le tri du verre :

#### **Opération complexe**

- **Tri manuel dans les étages**
- **Tri mécanisé pour les façades**





# Le curage final

Dépose faux plafonds,  
Dépose des caches fenêtres  
Enlèvement des sol souples

Tri des matériaux :

- Laine de verre
- Aluminium
- Ferraille
- Caoutchouc
- Verre
- Plastique





# La démolition



**Dépose des façades  
Démolition totale des  
superstructures et de  
fondations**

**Tri des matériaux :**

- Verre
- Aluminium
- Ferraille
- Béton



## Le Concassage et la réutilisation sur site



## Nos Filières de recyclage et revalorisation

Nature	Destination / utilisation
Ampoules et néons	Recylum /Recyclage
Verre	GIREV ( France ) / recyclage
Moquettes/sols plastiques	Lamesch / revalorisation thermique
Laine de roche/ joints caoutchouc	Lamesch / Incinération
Aluminium	Hydro Aluminium / recyclage
Ferraille et Métaux	Edore (Belgique) ou Witmman (France)/ recyclage , tri selon nature
Bois	Lamesch / revalorisation thermique
Béton	Concassage sur site



## **Les éléments clefs pour la réussite d'une telle opération :**

- **La volonté du maitre d'ouvrage pour favoriser au mieux le tri et le recyclage.**
- **L'implication du bureau d'étude dans la rédaction du cahier des charges et la qualité des documents fournis .**
- **La prise en compte dès la constitution de l'offre des couts liés au tri et des plus values potentielles sur la revalorisation**
- **L'organisation du chantier et la formation du personnel au tri des matériaux.**

## **AU FINAL : GAGNANT/GAGNANT/GAGNANT**

- **Le prix des travaux est diminué des économies faites sur la revalorisation des matériaux recyclables et du moindre cout de traitement des déchets triés.**
- **Le bureau d'étude valorise son travail d'étude, de diagnostic préalable et de stratégie d'établissement du bordereau.**
- **L'entreprise peut faire valoir sa plus value technique et son implication dans les chaines de recyclage.**

**ET ENFIN :  
La planète les remercie tous ...**

