

BONNES PRATIQUES ENVIRONNEMENTALES EN ENTREPRISE

12 juin 2018

Chambre des métiers

Luxembourg

Betriben & Umwelt
Entreprises & Environnement



LE GOUVERNEMENT
DU GRAND-DUCHÉ DE LUXEMBOURG
Ministère du Développement durable
et des Infrastructures

 **CHAMBRE
DES METIERS**
Luxembourg

 **CHAMBRE DE
COMMERCE**
LUXEMBOURG

 **enterprise
europe
network**
L'Europe à la portée de votre entreprise.

 **FEDIL**
The Voice of Luxembourg's Industry

LUXEMBOURG
INSTITUTE OF SCIENCE
AND TECHNOLOGY

LIST 

MOT DE BIENVENUE

— Monsieur Gilles Reding

Directeur du Département Affaires environnementales, technologiques et innovation

Chambre des Métiers de Luxembourg

MOT DE BIENVENUE

— **Pr. Lucien Hoffmann**

Directeur du département Environmental Research and Innovation
Luxembourg Institute of Science and Technology (LIST)

| INTRODUCTION

— **Caroline Fedrigo**
Ingénieur Sénior
Luxembourg Institute of Science and Technology (LIST)

PROGRAMME

Partie 1

LUXEMBOURG
INSTITUTE OF SCIENCE
AND TECHNOLOGY



14h00 **Mot de bienvenue**

Gilles Reding, Directeur du département Affaires environnementales, technologiques et innovation, Chambre des Métiers de Luxembourg

Pr. Lucien Hoffmann, Directeur du département Environmental Research and Innovation, Luxembourg Institute of Science and Technology (LIST)

Rectangular Snip

14h10 **Introduction aux démarches « site » et « produit »**

Caroline Fedrigo, Ingénieur Senior, Luxembourg Institute of Science and Technology (LIST)

Sébastien Zinck, Ingénieur Senior, Luxembourg Institute of Science and Technology (LIST)

14h30 **EMAS et Ecolabels : situation au Luxembourg**

David Glod, Directeur Adjoint, Administration de l'Environnement (AEV)

Retours d'expériences d'entreprises luxembourgeoises ayant mis en place une démarche environnementale orientée « produit »

14h45 **La certification Ecolabel pour l'application lave-vaisselle**

Kelly Pemartin, R&D Manager, Mc Bride

15h05 **Contern SA, fabricant de matériaux de construction, utilise les déclarations environnementales de produits (EPD)**

Carlo Spina, Responsable département Construction, Innovation, Contern SA

15h25 **Questions & réponses**

15h35 **Pause**

PROGRAMME

Partie 2

LUXEMBOURG
INSTITUTE OF SCIENCE
AND TECHNOLOGY



Retour d'expérience d'une entreprise luxembourgeoise ayant mis en place un système de management environnemental

15h50 Les systèmes de management de la qualité et de l'environnement de la SuperDrecksKëscht®

Thomas Hoffmann, Chargé environnement & RSE, SuperDrecksKëscht®

16h10 Régimes d'aides pour la protection de l'environnement

Alexander Link, Advisor, National Funding, Luxinnovation

16h25 Questions & réponses

16h35 Conclusion

Caroline Fedrigo, Ingénieur Sénior, Luxembourg Institute of Science and Technology (LIST)

16h40 Fin de la conférence

BETRIBER & EMWELT

LUXEMBOURG
INSTITUTE OF SCIENCE
AND TECHNOLOGY



LE GOUVERNEMENT
DU GRAND-DUCHÉ DE LUXEMBOURG
Ministère du Développement durable
et des Infrastructures



Betriben & Emwelt
Entreprises & Environnement

A PROPOS

ACTUALITÉS

ÉVÉNEMENTS

OUTILS

SUPPORTS

CONTACT



Rectangular Site

Betriben & Emwelt
Entreprises & Environnement

www.betriben-emwelt.lu

► Plateforme d'informations environnementales
pour les entreprises luxembourgeoises

| ► Site internet
| ► Événements

| ► Lettre d'informations
| ► Outils



BETRIBER & EMWELT

Actualités

[A PROPOS](#)[ACTUALITÉS](#)[EVÉNEMENTS](#)[OUTILS](#)[SUPPORTS](#)[CONTACT](#)

LUXEMBOURG
INSTITUTE OF SCIENCE
AND TECHNOLOGY



Actualités

[Home](#) / [Actualités](#)

Nouvelle loi relative à l'évaluation des incidences sur l'environnement

PUBLIÉ LE 30.05.2018

Le 23 mai 2018 a été publié la loi du 15 mai 2018 relative à l'évaluation des incidences sur l'environnement.

[En savoir plus](#)

Nouveau règlement grand-ducal concernant la limitation de certains polluants dans l'atmosphère

PUBLIÉ LE 30.05.2018

Le 30 avril dernier, a été publié règlement grand-ducal du 24 avril 2018 relatif la limitation des émissions de certains polluants dans l'atmosphère en provenance des installations de combustion moyennes.

[En savoir plus](#)

Archives

2018

- Mai : 4 actualités
- Mars : 3 actualités
- Février : 2 actualités
- Janvier : 2 actualités

2017

- Décembre : 1 actualité
- Novembre : 4 actualités
- Octobre : 2 actualités
- Septembre : 4 actualités
- Août : 1 actualité

BETRIBER & EMWELT

Lettre d'informations

✓ 3 e-newsletter par an

LUXEMBOURG
INSTITUTE OF SCIENCE
AND TECHNOLOGY



A PROPOS

ACTUALITÉS

EVÉNEMENTS

OUTILS

SUPPORTS

CONTACT



Contact

Home / Contact

Pour toute demande d'information complémentaire aux informations présentes sur la plateforme Betriber&Emwelt (B&E), contactez-nous en remplissant notre formulaire de contact en ligne.

Pour vous tenir informé(e) sur les activités de B&E, nous vous invitons à vous inscrire à notre lettre d'information.



BETRIBER & EMWELT

Evènements

LUXEMBOURG
INSTITUTE OF SCIENCE
AND TECHNOLOGY



Betribert & Umwelt
Entreprises & Environnement

A PROPOS

ACTUALITÉS

EVÉNEMENTS

OUTILS

SUPPORTS

CONTACT



Evénements

Home / Evénements



Formation pratique aux outils IT de l'ECHA

Le Helpdesk REACH&CLP Luxembourg, en collaboration avec l'Agence européenne des produits chimiques (ECHA), organise, le 9 avril 2018 de 8h30 à 16h30 dans les locaux du Luxembourg Institute of Science and Technology (LIST) à Belvaux, une formation pratique sur les différents outils IT proposés par l'ECHA.

> En savoir plus

📅 Date: 09.04.2018



Substitution des substances chimiques dangereuses – Formation aux outils d'aide à la décision pour évaluer et comparer les dangers des substances et la durabilité des solutions de remplacement

Le Helpdesk REACH&CLP Luxembourg propose aux entreprises utilisant des substances dangereuses, une formation sur les outils permettant d'évaluer et de comparer les dangers des substances et la durabilité des solutions de remplacement. Cette conférence se déroulera en anglais le 12 avril 2018, de 13h30 à 17h00 dans les locaux du Luxembourg Institute of Science and Technology (LIST) à Belvaux.

> En savoir plus

📅 Date: 12.04.2018



Bonnes pratiques environnementales en entreprise

Dans le cadre du cycle « Betribert&Emwelt », le Luxembourg Institute of Science and Technology (LIST) propose aux entreprises luxembourgeoises une conférence, le 12 juin 2018 à partir 14h, sur les bonnes pratiques environnementales en entreprise

> En savoir plus

📅 Date: 12.06.2018

Filtres

Catégorie

Toutes

Type d'événement

Tous

Filtrer



Archives

2018 : 3 événements

2017 : 6 événements

2016 : 1 événement

Agenda annuel

Agenda 2018				
Date	Titre	Lieu	Heure	Organisateur
09/04/2018	Formation pratique aux outils IT de l'ECHA	LIST	08h30 - 16h30	ECHA
12/04/2018	Substitution des substances chimiques dangereuses – Formation aux outils d'aide à la décision pour évaluer et comparer les dangers des substances et la durabilité des solutions de remplacement	LIST	13h30 - 17h00	ECHA
12/04/2018	Bonnes pratiques environnementales en entreprise	LIST	14h - 17h	LIST
12/06/2018	Substitution des substances chimiques dangereuses – Formation aux outils d'aide à la décision pour évaluer et comparer les dangers des substances et la durabilité des solutions de remplacement	LIST	13h30 - 17h00	ECHA

BETRIBER & EMWELT

Outils

LUXEMBOURG
INSTITUTE OF SCIENCE
AND TECHNOLOGY



Betrib  **Emwelt**
Entreprises & Environnement

A PROPOS

ACTUALITÉS

ÉVÉNEMENTS

OUTILS

SUPPORTS

CONTACT



Outils

Home / Outils

Tout

Réglementation

Impacts environnementaux



Commodo/CLP Toolkit

Quels en sont les avantages ?

La méthodologie se base sur plusieurs étapes qui consistent à :

- ✓ Dresser un inventaire des substances et mélanges dangereux présents dans l'entreprise
- ✓ Sur la base de l'inventaire, définir les mentions d'avertissements et les quantités pour chaque substance et mélange ; cette étape permettra de déterminer si les produits présents sont à associer à l'une des deux rubriques n°010128 et n°010129 de la nomenclature
- ✓ Déterminer la classe « commodo » applicable
- ✓ Evaluer les démarches à réaliser en fonction du transfert ou non de classe, voire d'introduire une demande d'autorisation
- ✓ Etre rapidement en mesure de déterminer les démarches spécifiques à réaliser auprès des administrations luxembourgeoises



LIFE • ASK
REACH

LIFE ASKREACH

Des outils informatiques pour améliorer le flux
d'information sur les SVHC entre les fournisseurs
et les consommateurs

LUXEMBOURG
INSTITUTE OF SCIENCE
AND TECHNOLOGY

LIST



LE GOUVERNEMENT
DU GRAND-DUCHÉ DE LUXEMBOURG
Ministère du Développement durable
et des Infrastructures

2018/05/13

No. LIFE16 GIE/DE/000738



Challenge

- Enregistrement, évaluation, autorisation et restriction des produits chimiques (**REACH**)
- Liste Candidate des substances extrêmement préoccupantes (**SVHC**) (voir le site internet de l'Agence européenne des produits chimiques (**ECHA**), nouvelles substances ajoutées deux fois par an)
- **Article 33** de REACH
 - **Le fournisseur*** d'un article contenant de(s) substance(s) SVHC > 0.1% (m/m) fournit au destinataire des informations sur ce(s) substance(s).
 - **Le consommateur** a le droit de recevoir le(s) information(s) sur demande dans les 45 jours.

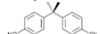
LIFE • ASK
REACH



Le Project LIFE
AskREACH (No.
LIFE16
GIE/DE/000738) est
finance par le
programme LIFE de
l'Union européenne.



Bisphénol A



bis (2-éthylhexyl)
phthalate (DEHP)

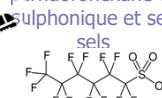


Name	EC no.	CAS no.	Date of inclusion	Intrinsic property(ies) referred to in Article 57	Decision	IUCLID dataset
1,6,7,8,9,14,15,16,17,17,18,18-Dodecachloropentacyclo[12.2.1.16,9.02,13.05,10]octadeca-7,15-diene ("Dechlorane Plus") covering any of its individual anti- and syn-isomers or any combination thereof	-	-	15/01/2018	vPvB (Article 57e)	ED 01/2018	
Benz[a]anthracene	200-280-6	56-55-3, 1718-53-2	15/01/2018	Carcinogenic (Article 57a) PBT (Article 57d) vPvB (Article 57e)	ED 01/2018	
Cadmium carbonate	200-160-9	513-78-0	15/01/2018	Carcinogenic (Article 57a) Mutagenic (Article 57b) Specific target organ toxicity after repeated exposure (Article 57(f) - human health)	ED 01/2018	
Cadmium hydroxide	244-160-5	21041-95-2	15/01/2018	Carcinogenic (Article 57a) Mutagenic (Article 57b) Specific target organ toxicity after repeated exposure (Article 57(f) - human health)	ED 01/2018	

Fibres céramiques
réfractaires
d'aluminosilicate



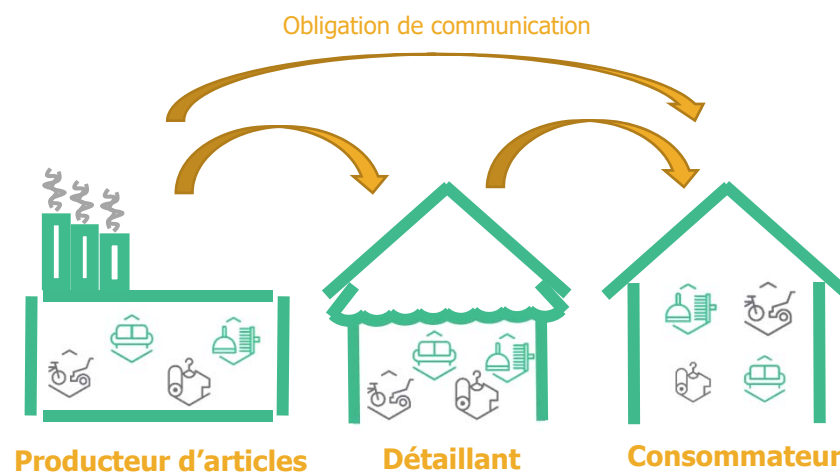
Acide
perfluorohexane-1-
sulphonique et ses
sels



* c'est-à-dire vous produisez, importez, distribuez des articles ou les vendez aux consommateurs

Motivation

REACH*



Manque de communication sur les SVHC présentes dans les articles

- Le long de la chaîne d'approvisionnement
- Entre les **consommateurs et les entreprises**



Peuvent causer des risques pour la santé et l'environnement



Le Project LIFE
AskREACH (No.
LIFE16
GIE/DE/000738) est
finance par le
programme LIFE de
l'Union européenne.

* Article 33 REACH, Regulation (EC) 1907/2006

Objectif

Sensibiliser les **fournisseurs** et les **détaillants** à la communication des informations sur les SVHC présentes dans les articles



Faciliter la communication sur les SVHC présentes dans les articles

- entre **consommateurs** et **entreprises**
- **Le long de la chaîne d'approvisionnement**



Assurer la **conformité**
Réduire le risque d'exposition **humaine**
et **environnementale**



LIFE • ASK
REACH



Le Project LIFE
AskREACH (No.
LIFE16
GIE/DE/000738) est
finance par le
programme LIFE de
l'Union européenne.

Solution

Application pour
smartphone destinée
aux consommateurs
européens



Base de données
centrale
européenne pour
les entreprises



Outil de la chaîne
d'approvisionnement
pour les entreprises

Les entreprises suivent leurs articles via l'**outil de la chaîne d'approvisionnement** et fournissent des informations pour la **base de données**

Les consommateurs reçoivent des informations sur les SVHC présentes dans les articles directement via l'**application**

**Communication sur les SVHC
facilitée et menant au respect de
l'article 33 de REACH!**



LIFE + ASK
REACH



Le Project LIFE
AskREACH (No.
LIFE16
GIE/DE/000738) est
finance par le
programme LIFE de
l'Union européenne.

Les avantages pour votre entreprise

- Téléchargez en une seule étape les informations sur les SVHC pour tous vos articles.
- Pas besoin de gérer individuellement toutes les demandes des consommateurs européens.
- Fournissez directement des informations supplémentaires sur vos articles à vos potentiels clients
- Recevez les statistiques sur les demandes des clients.
- Recevez un rappel pour la mise à jour des informations à chaque fois que de nouvelles substances sont identifiées en tant que SVHC.
- Utilisez l'interface d'échange des données pour le téléchargement groupé (à partir du système de votre entreprise) ainsi qu'un champ de saisie de données simple pour les PME.
- Faites également la promotion des articles sans SVHC via l'application

LIFE • ASK
REACH



Le Project LIFE
AskREACH (No.
LIFE16
GIE/DE/000738) est
finance par le
programme LIFE de
l'Union européenne.

Comment participer?

- Apprenez-en davantage sur le projet et participez au questionnaire destiné aux entreprises
- Devenez une entreprise pionnière :
 - Fournissez une adresse e-mail pour les demandes des consommateurs via l'application
 - Fournissez des informations pour la base de données sur les SVHC présentes dans vos produits
 - Testez la version beta de la base de données
- Devenez une entreprise pilote pour le développement de l'outil de la chaîne d'approvisionnement et testez la déclaration complète du matériel de vos articles
- Faites passer le mot sur le projet

Juillet-Août 2018

Septembre-Décembre 2018

Février 2019

Avril 2019

Connaître

Pionnière & Pilote

Tests beta

Lancement officiel de
la campagne pour les
entreprises

LIFE • ASK
REACH



Le Project LIFE
AskREACH (No.
LIFE16
GIE/DE/000738) est
finance par le
programme LIFE de
l'Union européenne.

Contactez-nous!

Luxembourg Institute of Science and Technology (LIST)

Oona Freudenthal
Arno Biwer

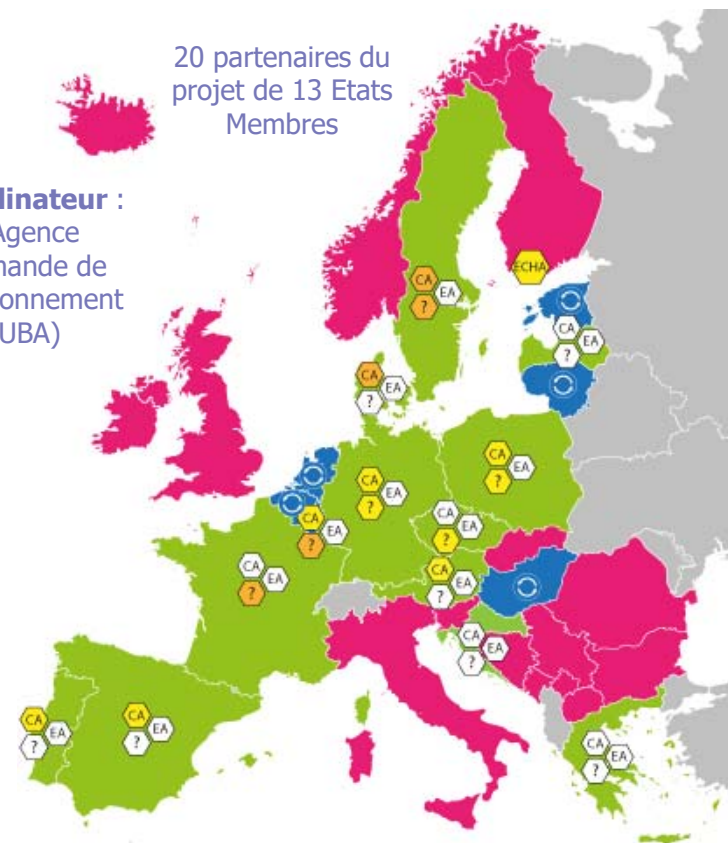
Tél : +352 275 888 5063

Email: oona.freudenthal@list.lu
arno.biwer@list.lu
companies@askreach.eu

Site Internet : www.askreach.eu
www.list.com
www.reach.lu section "LIFE AskREACH"

Coordinateur :
L'Agence
allemande de
l'Environnement
(UBA)

20 partenaires du
projet de 13 Etats
Membres



LIFE • ASK
REACH



Le Project LIFE
AskREACH (No.
LIFE16
GIE/DE/000738) est
finance par le
programme LIFE de
l'Union européenne.

LUXEMBOURG
INSTITUTE OF SCIENCE
AND TECHNOLOGY



AIDEZ-NOUS À IDENTIFIER VOS BESOINS



Session d'information
"Bonnes pratiques environnementales en
entreprise"
Mardi 12 juin 2018



Fiche d'évaluation de la satisfaction

Merci de bien vouloir compléter cette fiche d'évaluation afin de nous aider à améliorer la qualité de nos prestations
puis de la remettre dans le casier à disposition dans la salle.

Nom : Société :
Email : Fonction :

Echelle de valeur

1 : très insuffisant 2 : insuffisant 3 : moyen 4 : bon 5 : très bon 6 : excellent N/A : non applicable

	1	2	3	4	5	6	N/A
Qualité globale							
Niveau de satisfaction global quant à la conférence							
Qualité du programme (clarté et choix des thèmes abordés)							
Qualité des présentations							
Présentation des informations							
Régulation des échanges (Questions / Réponses)							
Qualité du contenu							
Qualité et teneur des informations présentées							
Maîtrise du sujet traité							
Orientation professionnelle							
Illustrations en lien avec les préoccupations du marché							
Adaptabilité, au sein de votre entreprise, des concepts traités							
Qualité de la gestion administrative et logistique							
Accueil							
Salle et matériel							

1. Quelles étaient vos attentes envers cette conférence ?

☐ Mise à jour de l'état de l'art ☐ Application envisageable ☐ Nouvel éclairage sur les sujets
☐ Échanges avec d'autres participants ☐ Témoignages ☐ Autres :

Ont-elles été satisfaites ? ☐ Oui ☐ En partie ☐ Non

2. Quels sont les points forts de cette conférence ?
.....

3. Quels sont les points à améliorer de cette conférence ?
.....



4. En lien avec le sujet de la conférence, votre entreprise envisage-t-elle de s'engager dans les démarches suivantes :

- Système de management environnemental (ISO 14001, EMAS)

☐ Oui ☐ Non ☐ Ne sais pas encore ☐ Déjà certifiée

- Produit (Ecolabel, EPD)

☐ Oui ☐ Non ☐ Ne sais pas encore ☐ Déjà engagée

5. Quelles thématiques souhaiteriez-vous voir aborder prochainement dans le cadre des législations environnementales applicables au Luxembourg ?

INTRODUCTION

Approches “site” & “produit” (exemples)

Approches globales “site ”

Certification
ISO 14001



Enregistrement
EMAS



Approches spécifiques “produit”

Labels écologiques



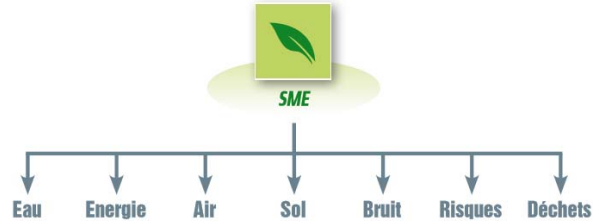
Auto-déclarations

Déclarations
Environnementales de
Produits (EPD)

INTRODUCTION

Approches “site”

- Adopter un **système de management environnemental (SME)** au sein de son entreprise consiste à structurer sa démarche environnementale de façon **globale**



- Le management environnemental consiste à intégrer l’identification, la gestion et la réduction des impacts environnementaux de son activité dans ses méthodes de gestion
- Il se traduit par la mise en place d’un SME qui permet d’améliorer en continu les performances environnementales de l’entreprise et ce via la mise en place d’objectifs, d’indicateurs de suivi, d’actions correctives et préventives, etc.



INTRODUCTION

Approches “site”

- Le management environnemental peut se concrétiser par une **certification ISO 14001** ou un **enregistrement EMAS**
- Comparaison entre les référentiels ISO 14001 et EMAS

Norme ISO 14001	Règlement EMAS
Norme internationale ISO 14001 : 2015	Règlement européen Eco Management and Audit Scheme
Reconnaissance internationale	Reconnaissance européenne
Pas d'obligation de conformité réglementaire mais mise en place d'un plan d'action exigée	Obligation de conformité réglementaire
Certification ISO 14001 par un organisme accrédité	Enregistrement EMAS suite à vérification environnementale et validation de la déclaration environnementale par un organisme agréé ou accrédité
Pas d'exigence de communication externe	Communication externe (déclaration environnementale)

Introduction aux démarches «produit »

—

Sébastien Zinck, Ingénieur Senior
Environmental Sustainability Assessment
and Circularity (SUSTAIN) unit

LUXEMBOURG
INSTITUTE OF SCIENCE
AND TECHNOLOGY



CERTIFICATION ISO 14001

Critères Cycle de Vie

- Intégration de critères “cycle de vie” (focalisation produit) dans la norme **ISO 14001:2015**

→ Considérer les aspect environnementaux significatifs et impacts associés sur une “**perspective cycle de vie**”

⇒ **Outils simplifiés** d'éco-conception suffisants au démarrage, mais mise en place d'une **démarche d'éco-conception** souhaitée à terme

- Dès **Septembre 2018**:

Remplacement de la version ISO14001:2004 de 2004 par la **version 2015**

ÉCO-CONCEPTION

Définition

L'éco-conception consiste à intégrer l'environnement **dès la conception** d'un produit ou service, et lors de toutes les étapes de son cycle de vie.

Démarche:

- **Holistique:**

→ **Multi-étapes:** cycle de vie complet

→ **Multi-critères:**

changement climatique, qualité des écosystèmes, santé humaine et diminution des ressources

- **Normalisée:** ISO 14062

- **Amélioration continue** orientée cycle de vie

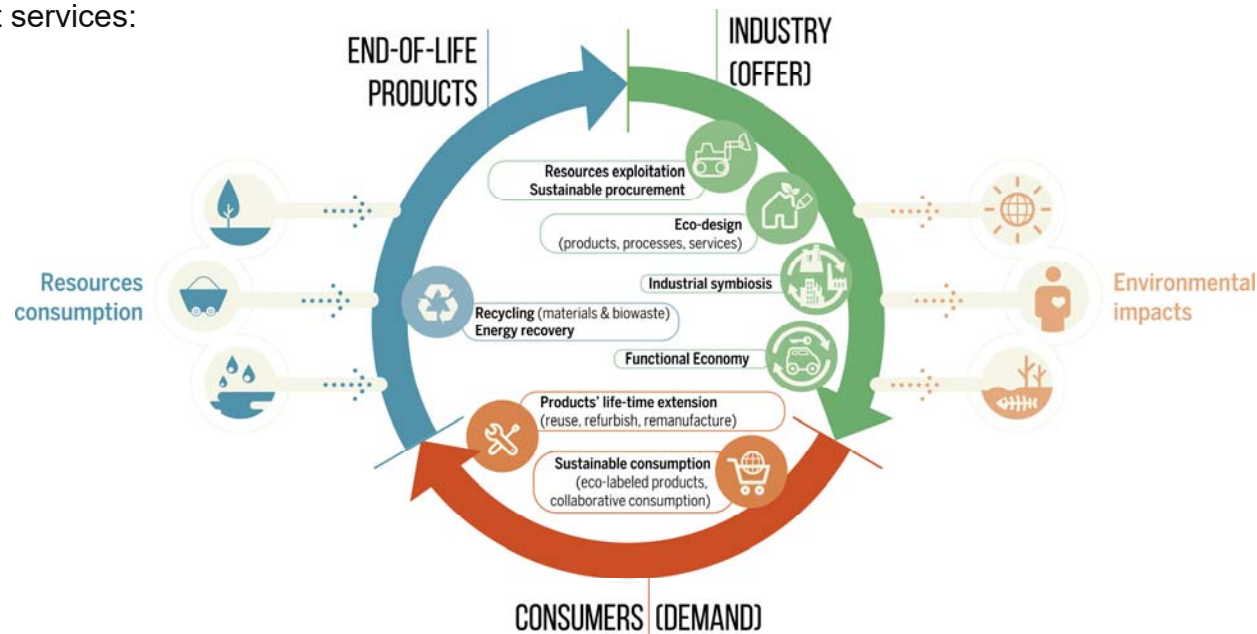


ÉCO-CONCEPTION ET ECONOMIE CIRCULAIRE

L'**Economie Circulaire** est un **principe organisationnel** qui vise à:

- Passer du modèle économique linéaire actuel à un modèle circulaire qui valorise l'**efficacité de l'utilisation des ressources**
- Assure la **protection de la biodiversité** et un développement propice au **bien-être des individus**

Ce principe regroupe les différentes approches du **Développement Durable** (dont l'éco-conception), le long de la **chaîne de valeur** de produits et services:



ÉCO-CONCEPTION

Outils en support

- ✓ **Check-lists** d'éco-conception:

Questions sur les impacts et les améliorations potentiels

- ✓ Evaluation Simplifiée et Qualitative du Cycle de Vie (**ESQCV**) :

Focalisation sur certains critères environnementaux (ex: masse des matériaux, consommation énergétique en phase d'utilisation, niveau de recyclabilité)

- ✓ Critères d'**éco-labels** (si référentiels existants pour la catégorie de produit)

Ex: *Prévoir la possibilité de séparer tout élément de masse supérieure à 50 grammes en fin de vie du produit* (NF Environnement, Ameublement)

- ✓ **Analyse du Cycle de Vie (ACV) simplifiée** (ou "screening"):

Identification des "hot-spots" environnementaux et sensibilisation en interne

- ✓ **ACV détaillée:**

Quantification détaillée des impacts pour **support décisionnel** (stratégie et projets de développement produits)

L'ANALYSE DU CYCLE DE VIE (ACV)

Evaluation des impacts environnementaux potentiels

LUXEMBOURG
INSTITUTE OF SCIENCE
AND TECHNOLOGY

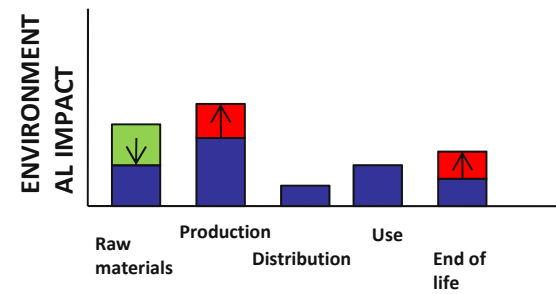


- Tous les produits ont un impact sur l'environnement à chaque phase de leur cycle de vie.

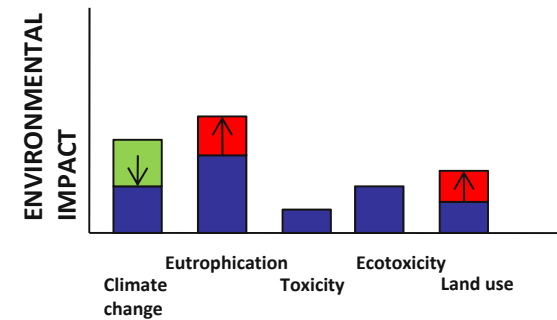


- Normes:** ISO 14040-44

- Approche multi-étapes



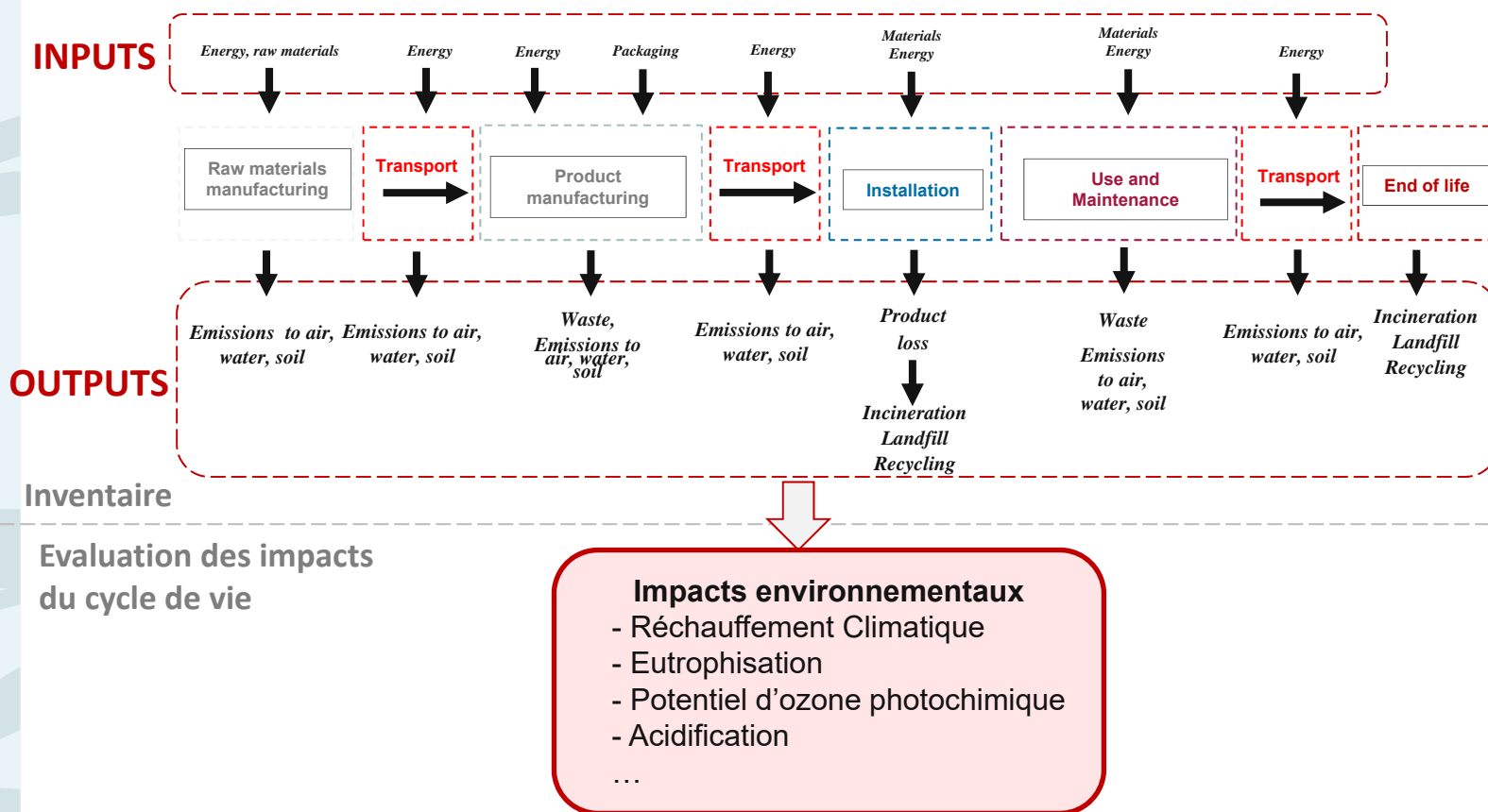
- Approche multi-critères



L'ANALYSE DU CYCLE DE VIE (ACV)

En pratique

LUXEMBOURG
INSTITUTE OF SCIENCE
AND TECHNOLOGY



ÉCO-CONCEPTION

Valorisation des résultats / Communication

LUXEMBOURG
INSTITUTE OF SCIENCE
AND TECHNOLOGY



- **La communication environnementale est**
 - Promue par les directives et autorités publiques
 - Utilisée par les entreprises pour différencier leurs produits sur le marché
- **Trois outils de communication reconnus et normés peuvent être utilisés pour mettre en avant les performances environnementales d'un produit**

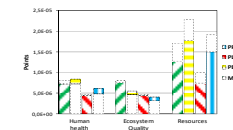
- Auto-declaration (ISO 14021)



- Ecolabel (ISO 14024)



- Déclaration Environnementale de Produit – EPD (ISO 14025)



L'UNITE "SUSTAIN" (LIST)

Expertise en éco-conception et ACV

LUXEMBOURG
INSTITUTE OF SCIENCE
AND TECHNOLOGY



Notre mission:

*Développer des **méthodes et outils** d'évaluation de la **performance** et des **risques** environnementaux en support des décideurs **industriels et politiques**.*

Notre expertise principale en éco-conception:

- Approches d'éco-conception (ex: guidelines, normes, etc.)
- Modélisations ACV
- Développement d'interfaces et de logiciels (programmation)

FACILITER L'ACCES À LA PRATIQUE ACV

ECOPACT® – Un logiciel du LIST



LUXEMBOURG
INSTITUTE OF SCIENCE
AND TECHNOLOGY



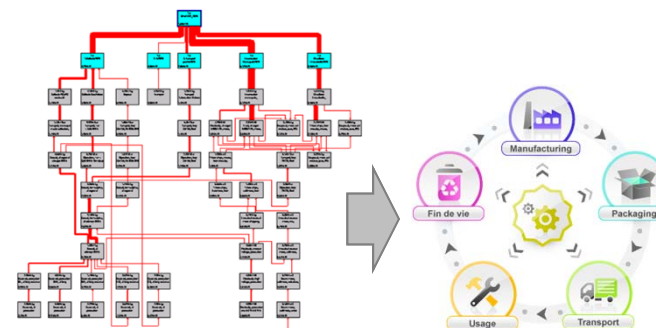
Contexte

- Intérêt des industriels pour évaluer la performance environnementale des produits pour soutenir le développement produit et communiquer de manière fiable
- Les entreprises sans connaissances en ACV ont besoin d'accompagnement.

Objectif

- Faciliter la pratique de l'ACV par les entreprises dont les moyens pour acquérir les compétences dans le domaine sont limitées.
- Génération automatique des résultats au **format EPD** (secteur de la construction)

- ✓ Logiciel web
- ✓ Sensibilisation à l'évaluation environnementale
- ✓ Approche pragmatique d'ACV simplifiée
- ✓ Apprentissage intuitif et pratique en autonomie



Contact: enrico.benetto@list.lu



MERCI DE VOTRE ATTENTION

Vous avez des questions sur Betriber & Emwelt ?

Betriber & Emwelt
Entreprises & Environnement

Contact : Betriber & Emwelt

Email : betriber-emwelt@list.lu

Tel. : +352 275 888-1