



POLYGONE

Des spécialistes à votre service

INHALT

- **POLYGONE SARL**
- **Gebäuderückbau**
- **Klassischer Gebäuderückbau**
- **Gebäuderückbau in der Kreislaufwirtschaft**
- **Probleme**
- **Situation heute**



FACHKOMPETENZ , INNOVATION, ENGAGEMENT



**Das 1981 gegründete Unternehmen
Polygone hat sich als **zuverlässiger
Partner für Unternehmen, öffentliche
Körperschaften und Privatkunden
bewährt.****

**Unser Leistungsangebot ist darauf
ausgerichtet, Maßnahmen in Bereichen
des Bauwesens und für Außenanlagen
auszuarbeiten und zu betreuen.**

FACHKOMPETENZ , INNOVATION, ENGAGEMENT



Das Großherzogtum Luxemburg stellt den bedeutendsten Markt für Polygone dar. Wir sind aber auch in Lothringen und in Belgien aktiv. Polygone erwarb 2003 seinen Luxemburger Geschäftssitz in Mersch und eröffnete 2016 die belgische Niederlassung des Unternehmens in der Provinz Luxemburg.

Das Unternehmen beschäftigt heute rund 260 Mitarbeiter und erzielt einen Jahresumsatz von 18 Millionen Euro.

UNSERE PARTNER :



UNSERE LEISTUNGEN



- **SELEKTIVER RÜCKBAU**
- **PARK- & GARTENANLAGEN**
- **ZAUN- & TORSYSTEME**
- **ABFALLWIRTSCHAFT**
- **MODULARE GEBÄUDE**
- **SANITÄRE MODULE**

KLASSISCHER GEBÄUDERÜCKBAU

ABBAU / DEMONTAGE

Ziel ► **sicher, schnell, kostengünstig**



KLASSISCHER GEBÄUDERÜCKBAU



KLASSISCHER GEBÄUDERÜCKBAU



KLASSISCHER GEBÄUDERÜCKBAU



POLYGONE installiert ab 2006 als erstes Unternehmen in Luxemburg mobile Sortierzentren auf den Baustellen



Chambre des Métiers - Materialinventar beim Gebäuderückbau 11.10.2017 A.R



Chambre des Métiers - Materialinventar beim Gebäuderückbau 11.10.2017 A.R



Nach 10 Jahren:

- Keine systematische Auflage in Ausschreibungen
- Keine Zeitplanung
- Keine Vorgabe über zu trennende Fraktionen





Chambre des Métiers - Materialinventar beim Gebäuderückbau 11.10.2017 A.R



Chambre des Métiers - Materialinventar beim Gebäuderückbau 11.10.2017 A.R



Chambre des Métiers - Materialinventar beim Gebäuderückbau 11.10.2017 A.R

GEBÄUDERÜCKBAU IM SINNE DER KREISLAUFWIRTSCHAFT

FACHGERECHTER ABBAU/DEMONTAGE

Ziele ►

Wiederverwendung der Produkte

Wiederverwertung der Produkte

Recycling der Produkte

Abfallentsorgung





RTL-Gebäude





RTL-Gebäude



Chambre des Métiers - Materialinventar beim Gebäuderückbau 11.10.2017 A.R



RTL-Gebäude



Chambre des Métiers - Materialinventar beim Gebäuderückbau 11.10.2017 A.R



RTL-Gebäude



Chambre des Métiers - Materialinventar beim Gebäuderückbau 11.10.2017 A.R





RTL-Gebäude



POLYGONE

Des spécialistes à votre service

Chambre des Métiers - Materialinventar beim Gebäuderückbau 11.10.2017 A.R



RTL-Gebäude



Chambre des Métiers - Materialinventar beim Gebäuderückbau 11.10.2017 A.R



RTL-Gebäude



POLYGONE

Des spécialistes à votre service

Chambre des Métiers - Materialinventar beim Gebäuderückbau 11.10.2017 A.R

Probleme

- **Zeitdruck**
- **Gebäude als Training der Spezialeinheit der Polizei**
- **Fachpersonal zur Demontage**
- **Preisdruck**



SITUATION HEUTE



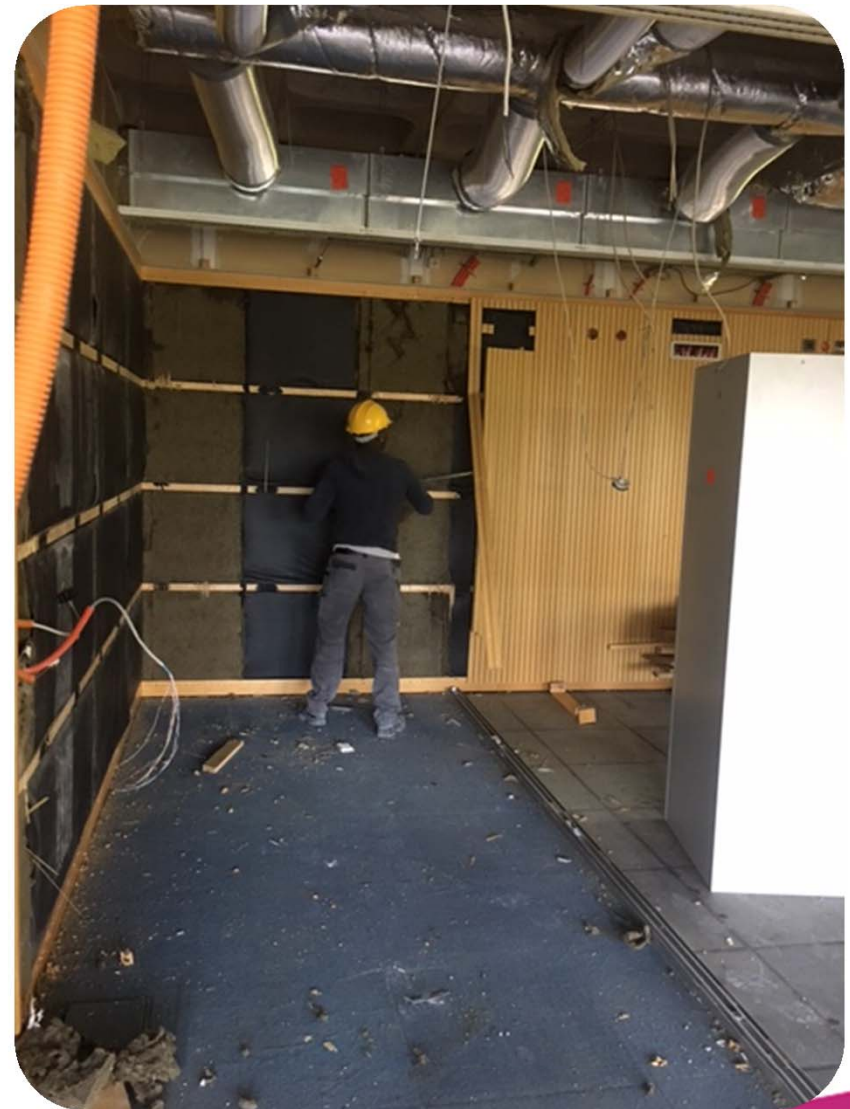
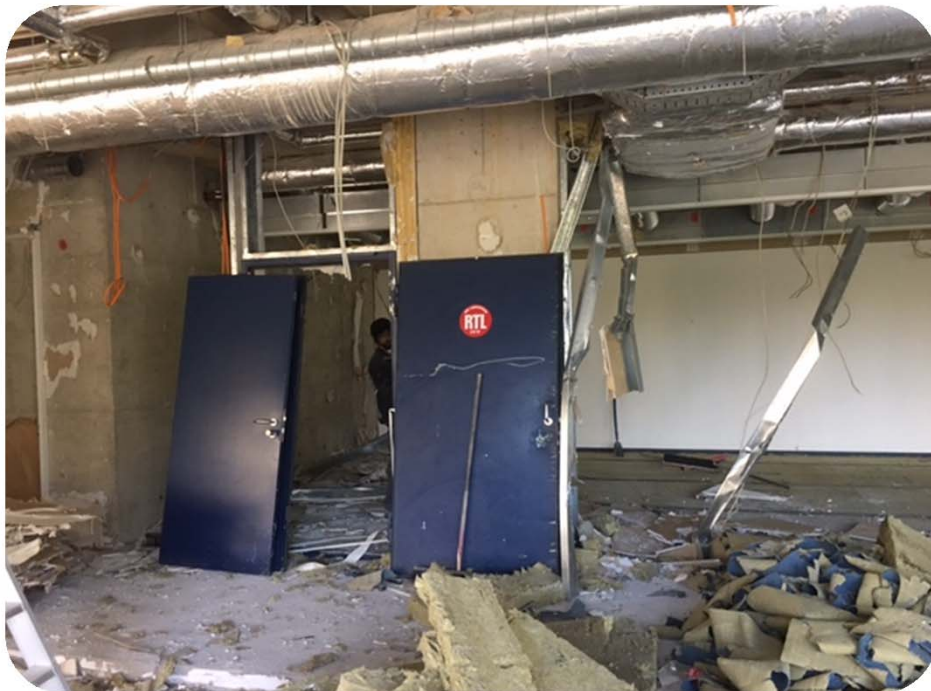
SITUATION HEUTE



POLYGONE
Des spécialistes à votre service

Chambre des Métiers - Materialinventar beim Gebäuderückbau 11.10.2017 A.R











RTL-Gebäude



POLYGONE
Des spécialistes à votre service

SITUATION HEUTE

OFFENE PUNKTE

- **keine Diagnostik der Gebäude**
- **kein Materialinventar**
- **keine fachgerechte Demontage zur Wiederverwendung**



POLYGONE

Des spécialistes à votre service

Vielen Dank für ihre Aufmerksamkeit