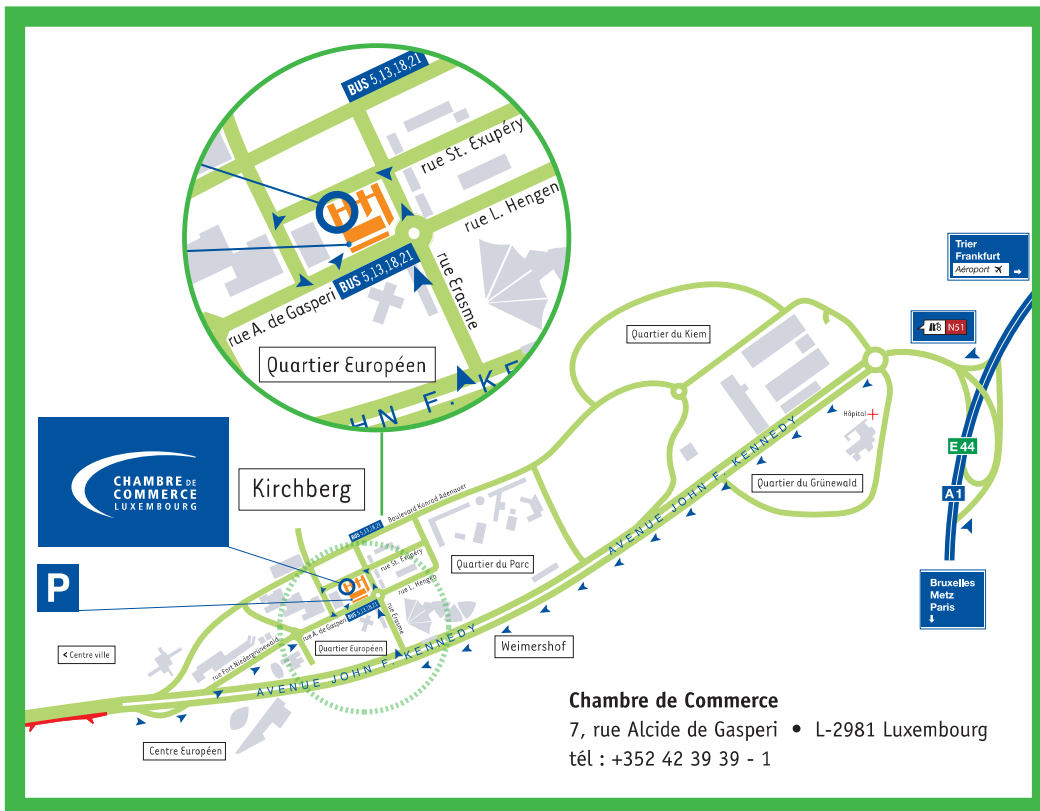


INFORMATIONS PRATIQUES

LIEU & CARTE D'ACCÈS

Centre de Conférences de la Chambre de Commerce



INSCRIPTION

Votre inscription est gratuite mais obligatoire, dans la limite des places disponibles.

Merci de vous inscrire en ligne sur www.list.lu/fr/conference/betriber2016/ et de nous prévenir au plus tôt en cas de désistement.

Vous avez des questions sur Betriber & Emwelt ?

Betriber & Emwelt
Entreprises & Environnement

Contact : Laurène Chochois
Email : laurene.chochois@list.lu
Tél. : +352 275 888 -1

Betriber & Emwelt

Entreprises & Environnement

CONFÉRENCE ANNUELLE

Législation environnementale & Networking lunch

JEUDI
1 DÉCEMBRE 2016
12H30 - 17H30

Chambre de Commerce | Luxembourg
7, rue Alcide de Gasperi | L-1615 Luxembourg

ORGANISÉ PAR

LUXEMBOURG
INSTITUTE OF SCIENCE
AND TECHNOLOGY

LIST



LE GOUVERNEMENT
DU GRAND-DUCHÉ DE LUXEMBOURG
Ministère du Développement durable
et des Infrastructures

EN COLLABORATION AVEC



entreprise
europe
network

L'Europe à la portée de votre entreprise.



SEMAINE
EUROPÉENNE
DES PME

Fedil
Business Federation
Luxembourg



Cet évènement s'inscrit dans le cadre du cycle «Betriber & Umwelt» où le département «Environmental Research and Innovation» (ERIN) du «Luxembourg Institute of Science and Technology» (LIST), conjointement avec l'Administration de l'Environnement (AEV), propose aux entreprises et aux structures publiques luxembourgeoises, une série de sessions d'information sur des thématiques liées à l'environnement.

L'objectif de cette conférence est d'informer les entreprises luxembourgeoises sur leurs obligations légales en matière de protection de l'environnement et de les aider à s'y conformer à travers les présentations suivantes :

Aperçu de la réglementation luxembourgeoise en matière d'environnement pour les entreprises

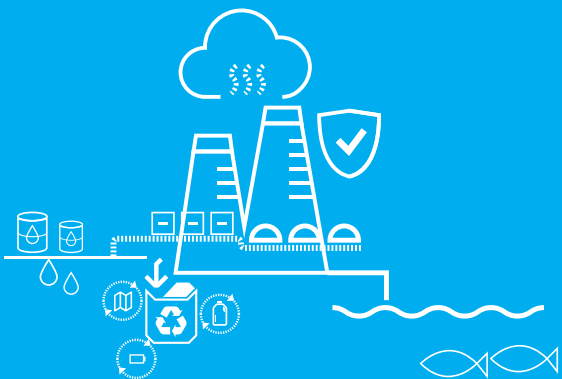
- Les principaux textes et exigences réglementaires en matière d'autorisation pour les domaines suivants : établissements classés («commodo»), émissions industrielles, déchets et eau

Obligations post-autorisation pour les établissements classés

- Environnement
- Sécurité et santé

Retour d'expérience d'une entreprise luxembourgeoise sur le suivi de l'autorisation d'exploitation

Réglementations nationales en matière d'environnement à venir



12h30 Accueil & Networking Lunch

13h30 Mots de Bienvenue

Intervenants : Camille Gira, Secrétaire d'Etat, Ministère du Développement durable et des Infrastructures
René Winkin, Directeur, Fedil - Business Federation Luxembourg

13h40 Introduction

Intervenant : Lucien Hoffmann, Directeur, Environmental Research and Innovation Department (ERIN), Luxembourg Institute of Science and Technology (LIST)

13h45 Aperçu de la réglementation luxembourgeoise en vigueur en matière d'environnement : établissements classés, émissions industrielles, déchets

Intervenant : Joëlle Welfring, Directrice adjointe, Administration de l'Environnement (AEV)

14h25 Aperçu de la réglementation luxembourgeoise en vigueur en matière d'environnement : Autorisation selon la loi relative à l'eau

Intervenants : Olivier Jeitz, Chef du service Autorisations, Administration de la Gestion de l'Eau (AGE)
Magali Bernard, Service Autorisations, Administration de la Gestion de l'Eau (AGE)

14h45 Obligations post-autorisation en matière d'environnement pour les établissements classés

Intervenant : Marianne Mousel, Coordinatrice de la Division des Etablissements Classés, Administration de l'Environnement (AEV)

15h15 Questions & réponses

15h30 Pause café

16h00 Obligations post-autorisation en matière de sécurité et santé pour les établissements classés

Intervenant : Marco Boly, Directeur, Inspection du Travail et des Mines (ITM)

16h30 Suivi de l'autorisation d'exploitation : Retour d'expérience d'une entreprise luxembourgeoise

Intervenant : Carine Kolber, Ingénieur Environnement et associée, Simon-Christiansen Associés SA

16h50 Réglementations nationales en matière d'environnement à venir

Intervenant : Marianne Mousel, Coordinatrice de la Division des Etablissements Classés, Administration de l'Environnement (AEV)

17h10 Questions & réponses

17h20 Conclusion

18h00 Fin | End